

Pandolfini

CASA D'ASTE dal 1924



*Château
Mouton Rothschild
2000*

**LA PASSIONE DI UNA VITA
UNA SELEZIONE DI VINI PREGIATI
DALLA CANTINA DELL'ENOTECA MARCUCCI**

**FIRENZE
STAZIONE LEOPOLDA**

8 OTTOBRE 2015



*L*ENOTECA
MARCUCCI





Pandolfini
CASA D'ASTE dal 1924

**LA PASSIONE DI UNA VITA
UNA SELEZIONE DI VINI PREGIATI
DALLA CANTINA DELL'ENOTECA MARCUCCI**

Firenze
Stazione Leopolda

8 Ottobre 2015

**Un ringraziamento speciale a Le Guide de L'Espresso e a Pitti Immagine
Con il patrocinio del Comune di Firenze**

SEDI E DIPARTIMENTI FIRENZE

ARCHEOLOGIA CLASSICA ED EGIZIA

CAPO DIPARTIMENTO
Neri Mannelli
neri.mannelli@pandolfini.it

ASSISTENTE
Margherita Pini
archeologia@pandolfini.it



ARGENTI ITALIANI ED ESTERI

JUNIOR EXPERT
Chiara Sabbadini Sodi
argenti@pandolfini.it



ARTI DECORATIVE DEL SECOLO XX E DESIGN

CAPO DIPARTIMENTO
Alberto Vianello
alberto.vianello@pandolfini.it

CONSULENTE
Lino Signaroldi

ASSISTENTE
Chiara Sabbadini Sodi
artidecorative@pandolfini.it



ARTE MODERNA E CONTEMPORANEA

CAPO DIPARTIMENTO
Jacopo Antolini
jacopo.antolini@pandolfini.it

ESPERTO
Andrea Alibrandi

ASSISTENTE
Carolina Orlandini
artecontemporanea@pandolfini.it



ARREDI E MOBILI ANTICHI OGGETTI D'ARTE, PORCELLANE E MAIOLICHE

CAPO DIPARTIMENTO
Alberto Vianello
alberto.vianello@pandolfini.it

ASSISTENTE
Margherita Pini
arredi@pandolfini.it



DIPINTI E SCULTURE ANTICHE

CAPO DIPARTIMENTO
Francesca Paolini
francesca.paolini@pandolfini.it

ASSISTENTI
Lorenzo Pandolfini
dipintiantichi@pandolfini.it



DIPINTI E SCULTURE DEL SECOLO XIX

CAPO DIPARTIMENTO
Lucia Montigiani
lucia.montigiani@pandolfini.it

ASSISTENTE
Raffaella Calamini
dipinti800@pandolfini.it



GIOIELLI E OROLOGI DA POLSO E DA TASCA

CAPO DIPARTIMENTO
Maria Ilaria Ciatti
ilaria.ciatti@pandolfini.it

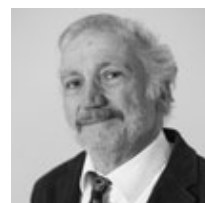
GEMMOLOGA
Luna Mancini
gioielli@pandolfini.it



MONETE E MEDAGLIE

CAPO DIPARTIMENTO
Claudio Maddalena

ASSISTENTE
Margherita Pini
numismatica@pandolfini.it



STAMPE E DISEGNI ANTICHI E MODERNI

CAPO DIPARTIMENTO
Antonio Berni
antonio.berni@pandolfini.it

ASSISTENTE
Lorenzo Pandolfini
stampe@pandolfini.it



VINI PREGIATI E DA COLLEZIONE

CAPO DIPARTIMENTO
Francesco Tanzi
francesco.tanzi@pandolfini.it

ASSISTENTE
Carolina Orlandini
vini@pandolfini.it



MILANO

ARGENTI ITALIANI ED ESTERI

CAPO DIPARTIMENTO
Roberto Dabbene
roberto.dabbene@pandolfini.it



LIBRI, MANOSCRITTI E AUTOGRAFI

CAPO DIPARTIMENTO
Chiara Nicolini
chiara.nicolini@pandolfini.it



ARTE DELL'ESTREMO ORIENTE

CAPO DIPARTIMENTO
Thomas Zecchini
thomas.zecchini@pandolfini.it

ASSISTENTE
Claudia Cangoli
arteorientale@pandolfini.it



ARREDI E MOBILI ANTICHI OGGETTI D'ARTE

ESPERTO
Tomaso Piva
tomaso.piva@pandolfini.it



PORCELLANE E MAIOLICHE

ESPERTO
Giulia Anversa
milano@pandolfini.it



ROMA

DIPINTI E SCULTURE ANTICHE

ESPERTO
Ludovica Trezzani
roma@pandolfini.it





Sandwich Firmi
CASA DI NOSTRE

DIREZIONE

Remo Rega
Pietro De Bernardi

RESPONSABILE AMMINISTRATIVO

Massimo Cavicchi
massimo.cavicchi@pandolfini.it

COORDINAMENTO DIPARTIMENTI

Lucia Montigiani
lucia.montigiani@pandolfini.it

UFFICIO STAMPA

Anna Orsi - PressArt
Mobile +39 335 6783927
tel. 02 89010225
annaorsi.press@pandolfini.it

SVILUPPO CLIENTI E ABBONAMENTI CATALOGHI

Elena Capannoli
elena.capannoli@pandolfini.it

SEGRETERIA E CONTABILITÀ CLIENTI

Alessio Nenci
alessio.nenci@pandolfini.it
Nicola Belli
nicola.belli@pandolfini.it

SEGRETERIA AMMINISTRATIVA

Francesco Tanzi
francesco.tanzi@pandolfini.it

WEB E COMUNICAZIONE

Elena Capannoli
elena.capannoli@pandolfini.it

RITIRI E CONSEGNE

Marco Fabbri
marco.fabbri@pandolfini.it
Stefano Bucelli
Marco Stefanile

INFORMAZIONI

Silvia Franchini
info@pandolfini.it

SEDI E REFERENTI

FIRENZE

Borgo degli Albizi, 26
50122 Firenze
Tel. +39 055 2340888 (r.a.)
Fax +39 055 244 343
www.pandolfini.it
info@pandolfini.it

Via Poggio Bracciolini, 26
50126 Firenze
Tel. +39 055 685698
Fax +39 055 6582714
www.poggiobracciolini.it
info@poggiobracciolini.it

MILANO

Giorgia Testa
Via Manzoni, 45
20121 Milano
Tel. +39 02 65560807
Fax +39 02 62086699
www.pandolfini.it
milano@pandolfini.it

ROMA

Ludovica Trezzani
Mobile +39 340 5660064
www.pandolfini.it
roma@pandolfini.it



LA PASSIONE DI UNA VITA UNA SELEZIONE DI VINI PREGIATI DALLA CANTINA DELL'ENOTECA MARCUCCI

ESPERTI PER QUESTA VENDITA

CAPO DIPARTIMENTO
Francesco Tanzi
francesco.tanzi@pandolfini.it



ASSISTENTE
Carolina Orlandini
vini@pandolfini.it

ASTA

Stazione Leopolda
Via Fratelli Rosselli, 5 - Firenze

Giovedì 8 ottobre
ore 14.30

Lotti 1-180

***Tutti i lotti presentati in catalogo provengono
esclusivamente dalla cantina dell'Enoteca
Marcucci di Pietrasanta.***

*Segnaliamo che per questa vendita i lotti sono assoggettati
ad I.V.A. sull'aggiudicazione.*

ASTA LIVE SU PANDOLFINI.COM



CHATEAU HAUT BRION
82

CHATEAU HAUT BRION
ANNÉE 1855

CHATEAU HAUT BRION
1855

CHATEAU HAUT BRION
1855

INDICE

Sedi e dipartimenti **4-5**

Sedi e referenti **7**

Informazioni asta **9**

Esperti per la vendita **9**

LOTTI 1-180 **18**

Pandolfini Live **64**

Condizioni generali di vendita **65**

Conditions of sale **70**

Come partecipare all'asta **66**

Auction **71**

Corrispettivo d'asta e IVA **66**

Acquistare da Pandolfini **67**

Buying at Pandolfini **72**

Vendere da Pandolfini **69**

Selling through Pandolfini **74**

Informazioni e condition report **69**

Information and condition report **74**

Modulo offerte **75**

Absentee and telephone bid **75**

Modulo abbonamenti **76**

Catalogue subscriptions **76**

Dove siamo e prossime aste **77**

Foto di copertina Lotto 134

Retro di copertina l'Enoteca Marcucci

Pagina 2 la cantina dell'Enoteca Marcucci

Pagina 10 lotto 141

Terza di copertina la cantina dell'Enoteca Marcucci

L'Enoteca Marcucci

La storia dell'Enoteca Marcucci è una storia che affonda nella tradizione: quella della sua terra, la Toscana.

L'enoteca è oggi incastonata nelle piccole strade della sua Pietrasanta, adagiata tra le cave di marmo delle Alpi Apuane e il mare.

La sua storia è però soprattutto una storia di famiglia, è nata e cresciuta attraverso la passione e l'amore dei Marcucci che le hanno dato vita e continuano con dedizione a portare avanti una realtà sempre più radicata e vivace.

Parlando con Michele Marcucci, il *deus ex machina* dell'Enoteca, sappiamo che tutto iniziò da una piccola realtà locale, la bottega dei nonni Elia e Cecco, che vendevano vino, coadiuvati da suo padre Giuseppe, che terminata la giornata di lavoro in banca, dava un aiuto ai genitori.

La bottega "infiascava" vini prodotti localmente e consegnava a domicilio damigiane e fiaschi, con vuoto a rendere.

Michele Marcucci ricorda ancora come terminato l'anno scolastico, con suo fratello Simone cercassero di rendersi utili aiutando loro padre e i nonni nell'attività quotidiana. Una prima intuizione che segnò le future sorti dell'enoteca fu l'introduzione, ad opera di suo padre Giuseppe, di liquori e vini, in particolare francesi.

«Il 1987 fu l'anno in cui io e mio fratello iniziammo a dedicarci pienamente agli "affari di bottega" - così ci racconta Michele Marcucci - e chiedemmo al cugino architetto Giulio Lazzotti, di progettare l'attuale enoteca.

I piatti che iniziammo a proporre consistevano in piccoli assaggi di salumi e formaggi, per rendere più gradevole la degustazione dei vini; nel frattempo mia madre Franca, maestra elementare, preparava le prime zuppe di verdura, piatti che segneranno uno dei connotati più caratterizzanti dell'enoteca.

Due anni dopo mio padre Giuseppe andato in pensione, decise di creare il grande orto dell'enoteca sulle colline di Pietrasanta, dal quale ancora oggi attingiamo le materie prime per cucinare i piatti della tradizione locale: la Pappa al Pomodoro, la Zuppa di Farro, la Zuppa del Sole, il Gran piatto di bieta, il Gran piatto di fagioli.

Quindi fece ristrutturare un antico camino che si trovava in una delle stanze dell'enoteca, dove oggi, ogni sera, vengono grigliate quelle che io amo chiamare le bistecche cubiche, per la particolare modalità con cui vengono girate e rigirate sulla griglia. E' da quel momento che l'Enoteca iniziò a proporre una serie di piatti completi, dagli antipasti ai dessert. La necessità ora era quella di coordinare la gestione della qualità: fu mio fratello Simone a dedicarsi totalmente alla scelta e al rapporto con i fornitori e ad occuparsi dell'attività amministrativa.

Nel frattempo cresceva la mia passione per i grandi vini francesi, nata durante le mie visite in Borgogna.

Decidemmo allora di restaurare la cantina del '700 che si trova nel palazzo dell'attuale ristorante. Fecero il loro ingresso i Premier Cru di Bordeaux e i Grand Cru di Borgogna.

Grandi furono gli ostacoli e le preoccupazioni che io e la mia famiglia dovemmo superare per arrivare sino ad oggi, oggi che l'Enoteca vanta una clientela internazionale di prim'ordine. Per questo ringrazio i miei genitori per aver aiutato e per aiutare ancora oggi me e mio fratello nel locale che noi chiamiamo ancora "la nostra bottega".













LA PASSIONE DI UNA VITA
UNA SELEZIONE DI VINI PREGIATI
DALLA CANTINA DELL'ENOTECA MARCUCCI

Firenze
Stazione Leopolda

Giovedì 8 Ottobre 2015
ore 14,30

Lotti 1-180

TRENTINO ALTO ADIGE

1

Barthenau
Vigna S. Urbano
Hofstätter 2008
Alto Adige, DOC

1 bt DMg - csl**E**

Euro 100/300

4

Giulio Ferrari Riserva
del Fondatore Ferrari
Fratelli Lunelli 2001
Trento, DOC

18 bt - (tre confezioni in csl)**E**

Euro 550/950

2

Giulio Ferrari Riserva
del Fondatore Ferrari
Fratelli Lunelli 2001
Trento, DOC

24 bt - csl (quattro confezioni)**E**

Euro 750/1.100

5

Giulio Ferrari Riserva
del Fondatore Ferrari
Fratelli Lunelli 2001
Trento, DOC

9 bt Mg - csl (confezioni singole)**E**

Euro 550/950

3

Giulio Ferrari Riserva
del Fondatore Ferrari
Fratelli Lunelli 2001
Trento, DOC

24 bt - csl (quattro confezioni)**E**

Euro 750/1.100

6

Giulio Ferrari Riserva
del Fondatore Ferrari
Fratelli Lunelli
Trento, DOC

1997 - 9 bt**1996 - 3 bt****1994 - 3 bt****1993 - 3 bt****18 bt****E**

Euro 750/950

FRIULI VENEZIA GIULIA

7

Selezione Jermann
1997

*Friuli-Venezia Giulia, IGT***Were Dreams - 1 bt DMg csl****Vintage Tunina - 1 bt DMg csl****2 bt****E**

Euro 250/450

*Were Dreams bt n.961/1.000 con etichetta dipinta a mano**Vintage Tunina bt n.992/1.000 con etichetta dipinta a mano***LOMBARDIA**

8

Bellavista Riserva
Vittorio Moretti
Franciacorta, DOCG

2004 - 18 bt cs (tre confezioni)**2002 - 6 bt cs****24 bt****E**

Euro 700/1.000

9

Bellavista Riserva
Vittorio Moretti 2004
Franciacorta, DOCG

18 bt - cs (tre confezioni)**E**

Euro 500/800



Riserva del Fondatore
GIULIO FERRARI
Focelli Lunelli
FERRARI - TRINTO

Riserva del Fondatore
GIULIO FERRARI

GIULIO FERRARI
Riserva del Fondatore
FERRARI - LUNELLI
TRINTO - ITALIA

FONDATORE
GIULIO FERRARI

FERRARI
GIULIO FERRARI

10

Bellavista Riserva
Vittorio Moretti 2004
Franciacorta, DOCG

18 bt - cs (tre confezioni)

E

Euro 500/800

11

Bellavista Riserva
Vittorio Moretti 2004
Franciacorta, DOCG

18 bt - cs (tre confezioni)

E

Euro 500/800

VENETO

12

Amarone
della Valpolicella
Allegrini
*Amarone
della Valpolicella, DOCG*

2009 - 12 bt cs (due confezioni)

1999 - 2 bt

1997 - 1 bt

15 bt

E

Euro 500/800

*1999 - due bt etichette lievemente
danneggiate*

13

Amarone
della Valpolicella
Romano Dal Forno
2008
*Amarone
della Valpolicella, DOCG*

6 bt

E

Euro 700/1.000

Due bt etichette danneggiate

14

Amarone
della Valpolicella
Bertani
*Amarone
della Valpolicella, DOCG*

2006 - 3 bt

2004 - 5 bt

1968 - 2 bt csl (confezioni singole)

1967 - 2 bt csl (confezioni singole)

12 bt

E

Euro 700/1.000

2006 - una bt etichetta danneggiata

15

Amarone
della Valpolicella
Classico Masi
*Amarone
della Valpolicella, DOCG*

Costasera 1998 - 6 bt

1995 - 9 bt

1993 - 9 bt

24 bt

E

Euro 900/1.100

*Costasera 1998 - una bt etichetta
danneggiata*

16

Amarone
della Valpolicella
Bertani
*Amarone della
Valpolicella, DOCG*

1981 - 3 bt csl (confezioni singole)

1980 - 2 bt csl (confezioni singole)

1978 - 1 bt csl

1975 - 3 bt csl (confezioni singole)

9 bt

E

Euro 600/1.000



AMARONE
DELLA VALPOLICELLA

Masquini
AMARONE
DELLA VALPOLICELLA
DENOMINAZIONE DI ORIGINE CONTROLLATA
CLASSICO
2009

AMARONE DELLA VALPOLICELLA
CLASSICO
1999

Dal Forno
AMARONE DELLA VALPOLICELLA
N.º 08939068

Amarone della Valpolicella
Denominazione di origine controllata
Imbottigliato all'origine
Dal Forno
Villaggio di Montebelluna - C.D. 100
Montebelluna - C.D. 100
Prodotto

BERTANI

Vendemmia
2004

AMARONE
della Valpolicella
DENOMINAZIONE DI ORIGINE CONTROLLATA
Classico

PRODOTTO IN GORIZIANA DA CAV. G.B. BERTANI s.r.l. - VERONA

AMARONE DELLA VALPOLICELLA
N.º 07494301

AMARONE DELLA VALPOLICELLA
N.º 00035512

BERTANI

Vendemmia
2006

AMARONE

PIEMONTE

17

Selezione Braida
Barbera d'Asti, DOCG

Ai Suma 2010 - 6 bt csl

Bricco della Bigotta 2009 - 6 bt csl

Bricco della Bigotta 2005 - 6 bt csl

18 bt

E

Euro 400/600

18

Gaja & Rey Gaja
Langhe, DOC

2010 - 4 bt

2008 - 4 bt

2005 - 1 bt

9 bt

E

Euro 550/750

2010 - tre bt etichette danneggiate

19

Gaja & Rey Gaja 2009
Langhe, DOC

12 bt

6 bt 0.375 litri

18 bt

E

Euro 900/1.100

Sei bt etichette danneggiate

Tre bt da 0.375 litri etichette danneggiate

20

Barbaresco
La Spinetta
Barbaresco, DOCG

Vursù Vigneto Gallina 2008 - 3 bt

Vursù Vigneto Gallina 2000 - 6 bt

Valeriano 2008 - 2 bt

11 bt

E

Euro 300/500

Etichette danneggiate

21

Sorì Tildin Gaja
Langhe, DOC

2008 - 1 bt

1998 - 1 bt

1997 - 1 bt

1996 - 1 bt

1986 - 1 bt

5 bt

E

Euro 650/850

Etichette danneggiate

22

Sorì San Lorenzo Gaja
Langhe, DOC

2008 - 3 bt

1996 - 1 bt

1988 - 1 bt

1982 - 1 bt

6 bt

E

Euro 900/1.100

Etichette danneggiate

23

Barolo
Bartolo Mascarello
Barolo, DOCG

2007 - 6 bt

2006 - 12 bt

2005 - 12 bt

30 bt

E

Euro 1.200/1.500

2007 - quattro bt etichette danneggiate

2007 - una bt capsula danneggiata

2006 - etichette lievemente danneggiate

2005 - quattro bt etichette danneggiate

24

Gaja & Rey Gaja 2006
Langhe, DOC

6 bt

18 bt 0.375 litri

24 bt

E

Euro 900/1.100

Tre bt etichette danneggiate

Quattro bt da 0.375 litri etichette danneggiate

25

Selezione Gaja

Gaja & Rey 1998 - 3 bt

Barbaresco Costa Russi 1997 - 2 bt

Barbaresco Costa Russi 1996 - 3 bt

Darmagi 1997 - 2 bt

Darmagi 1996 - 2 bt

12 bt

E

Euro 1.100/1.400

Barbaresco Costa Russi 1997 - etichette lievemente danneggiate

Barbaresco Costa Russi 1996 - etichette lievemente danneggiate

Darmagi 1997 -

etichette lievemente danneggiate





GAJA

SORÌ TILDÌN*
2008

LANGHE

GAJA

SORÌ TILDÌN*
1998

GAJA

SORÌ TILDÌN*
1997

GAJA

SORÌ TILDÌN*
1996

GAJA

SORÌ SAN LORENZO*
1996

SORÌ TILDÌN*
1996

GAJA

SORÌ SAN LORENZO*
1996

GAJA



GAJA

SORI SAN LORENZO*
2008

GAJA

GAIA & REY*
2008

GAJA

GAIA & REY*
2009

GAJA

GAIA & REY*
2010

GAJA

GAIA & REY*
2010

LANGHE

LANGHE

GAIA & REY*
2009

TOSCANA

26

Ornellaia 2011
Bolgheri Superiore, DOC

18 bt (sei bt in csl)**E**

Euro 1.200/1.500

29

Solaia Antinori
Toscana, IGT

2009 - 2 bt**2001 - 1 bt****3 bt****E**

Euro 250/550

Etichette danneggiate

32

Sammarco
Castello dei Rampolla
Toscana, IGT

2009 - 2 bt**2004 - 12 bt****14 bt****E**

Euro 350/550

2004 - etichette danneggiate

27

Masseto 2011
Toscana, IGT

3 bt - csl**E**

Euro 900/1.200

30

Ornellaia 2009
Bolgheri Superiore, DOC

24 bt**E**

Euro 1.200/1.500

33

Vigna d'Alceo
Castello dei Rampolla
2008
Toscana, IGT

18 bt - cs (tre confezioni)**E**

Euro 700/1.000

28

Masseto 2010
Toscana, IGT

3 bt**E**

Euro 900/1.200

31

Vigna d'Alceo
Castello dei Rampolla
2009
Toscana, IGT

11 bt (6 bt in cs)**E**

Euro 500/800

34

Vigna d'Alceo
Castello dei Rampolla
2008
Toscana, IGT

12 bt - cs (due confezioni)**E**

Euro 450/750



ORNELLAIA

2011

ORNELLAIA

OR751106C005
L33184141

6 x 750 ml

2011



ORNELLAIA

2011

ORNELLAIA

OR751106C005
L33184141

6 x 750 ml

ORNELLAIA

ORNELLAIA

ORNELLAIA



ORNELLAIA

ORNELLAIA

2011

OR751106C005
L33184141

6 x 750 ml

ORNELLAIA



ORNELLAIA
2011

BOLGHERI
SUPERIORE



ORNELLAIA
2011

BOLGHERI
SUPERIORE



ORNELLAIA
2011

BOLGHERI
SUPERIORE

35

I Sodi di San Niccolò
Castellare
di Castellina

Toscana, IGT

2008 - 6 bt cs

2004 - 6 bt cs

2001 - 6 bt

18 bt

E

Euro 400/800

2001 - etichette danneggiate

36

Capannelle 50&50
Avignonesi

Toscana, IGT

2008 - 6 bt

2006 - 12 bt csl (due confezioni)

2004 - 6 bt csl

24 bt

E

Euro 1.100/1.500

37

Sassicaia
Tenuta San Guido
2008

Bolgheri Sassicaia, DOC

12 bt

E

Euro 1.000/1.500

Quattro bt etichette danneggiate

38

Messorio
Le Macchiole

Toscana, IGT

2008 - 3 bt

2007 - 3 bt

6 bt

E

Euro 350/650

39

Vigna d'Alceo
Castello dei Rampolla

Toscana, IGT

2007 - 18 bt cs (tre confezioni)

1998 - 3 bt

21 bt

E

Euro 800/1.100

1998 - etichette danneggiate

40

I Sodi di San Niccolò
Castellare
di Castellina 2007

Toscana, IGT

18 bt - cs (tre confezioni)

E

Euro 400/800

41

Il Pareto
Tenuta di Nozzole

Toscana, IGT

2006 - 6 bt csl

2001 - 3 bt

9 bt

E

Euro 150/350

42

Pergole Torte
Monteverdine 2006

Toscana, IGT

1 bt DMg - csl

E

Euro 200/400

43

Percarlo San Giusto
a Rentennano 2006

Toscana, IGT

18 bt - cs (tre confezioni)

E

Euro 650/950



**I SODI
DI S. NICCOLO**

*in bottiglia solo
per un anno
dal marzo 2002
Dalla 22.00
S.M. (S. Niccolò)
S.M. (S. Niccolò)
S.M. (S. Niccolò)*

**2008
TOSCANA**
Indicazione geografica tipica

CASTELLARE

Winegrower and
producer
Castellare di Stabia
Indirizzo: I.C.A.R. S. 479 - 7104

di Castellare (Stabia)
Castellare di Stabia
Indirizzo: I.C.A.R. S. 479 - 7104

di Castellare (Stabia)
Castellare di Stabia
Indirizzo: I.C.A.R. S. 479 - 7104

NON INFERIRE IL VETRO NELL'AMBIENTE

**I SODI
DI S. NICCOLO**

*in bottiglia solo
per un anno
dal marzo 2002
Dalla 22.00
S.M. (S. Niccolò)
S.M. (S. Niccolò)
S.M. (S. Niccolò)*

**2004
TOSCANA**
Indicazione geografica tipica

CASTELLARE

Winegrower and
producer
Castellare di Stabia
Indirizzo: I.C.A.R. S. 479 - 7104

di Castellare (Stabia)
Castellare di Stabia
Indirizzo: I.C.A.R. S. 479 - 7104

di Castellare (Stabia)
Castellare di Stabia
Indirizzo: I.C.A.R. S. 479 - 7104

NON INFERIRE IL VETRO NELL'AMBIENTE

**I SODI
DI S. NICCOLO**

*in bottiglia solo
per un anno
dal marzo 2002
Dalla 22.00
S.M. (S. Niccolò)
S.M. (S. Niccolò)
S.M. (S. Niccolò)*

**2001
TOSCANA**
Indicazione geografica tipica

CASTELLARE

Winegrower and
producer
Castellare di Stabia
Indirizzo: I.C.A.R. S. 479 - 7104

di Castellare (Stabia)
Castellare di Stabia
Indirizzo: I.C.A.R. S. 479 - 7104

di Castellare (Stabia)
Castellare di Stabia
Indirizzo: I.C.A.R. S. 479 - 7104

NON INFERIRE IL VETRO NELL'AMBIENTE



50 & 50

AVIGNONESI

Capannelle

2006

50 & 50

AVIGNONESI



CASTELLO DEI RAMPOLLA

d'ALCEO

2008

WINEGROWER AND
PRODUCER
CASTELLO DEI RAMPOLLA
INDIRIZZO: I.C.A.R. S. 479 - 7104

di Castellare (Stabia)
Castellare di Stabia
Indirizzo: I.C.A.R. S. 479 - 7104

di Castellare (Stabia)
Castellare di Stabia
Indirizzo: I.C.A.R. S. 479 - 7104

NON INFERIRE IL VETRO NELL'AMBIENTE

44

Ornellaia

*Bolgheri Superiore, DOC***2006 - 6 bt csl****2003 - 6 bt csl****12 bt****E**

Euro 900/1.200

47

Percarlo San Giusto
a Rentennano*Toscana, IGT***2005 - 11 bt (6 bt in cs)****1999 - 6 bt****17 bt****E**

Euro 350/650

1999 - etichette danneggiate

50

Brunello di Montalcino
Casanova di Neri*Brunello di Montalcino,
DOCG***Tenuta Nuova 2004 - 6 bt****Cerretalto 2000 - 12 bt****Cerretalto 1999 - 3 bt****21 bt****E**

Euro 900/1.100

*Tenuta Nuova 2004 - due bt etichette
lievemente danneggiate**Cerretalto 2000 - tre bt etichette
danneggiate**Cerretalto 1999 - una bt etichetta
danneggiata*

45

Messorio

Le Macchiole

*Toscana, IGT***2006 - 3 bt****2005 - 6 bt****9 bt****E**

Euro 600/900

*2006 - due etichette lievemente danneggiate**2005 - etichette danneggiate*

48

Paleo Le Macchiole

*Toscana, IGT***2005 - 3 bt****2005 - 1 bt 5 litri****1999 - 6 bt****10 bt****E**

Euro 650/950

1999 - una bt etichetta danneggiata

51

Messorio

Le Macchiole

*Toscana, IGT***2003 - 3 bt****2001 - 2 bt****2000 - 3 bt****1994 - 3 bt****11 bt****E**

Euro 1.200/1.600

*2003 - due bt etichette danneggiate**1994 - due bt etichette danneggiate*

46

Siepi Mazzei

*Toscana, IGT***2006 - 6 bt csl****2000 - 6 bt csl****12 bt****E**

Euro 300/500

49

Brunello di Montalcino
Riserva Castello
Romitorio 2004*Brunello di Montalcino,
DOCG***6 bt****2 bt Mg - csl (confezioni singole)****8 bt****E**

Euro 500/800

52

Scrio Le Macchiole

*Toscana, IGT***2001 - 3 bt****1999 - 2 bt****1995 - 3 bt****8 bt****E**

Euro 600/1.000

2001 - una bt etichetta danneggiata



ERGOLE TORTE
2006

MONTE

53

Luce
Tenuta Luce della Vite
Toscana, IGT

2001 - 3 bt Mg csl (confezioni singole)

1999 - 3 bt Mg csl (confezioni singole)

1996 - 3 bt

9 bt

E

Euro 650/950

1996 - una bt etichetta danneggiata

54

Guado al Tasso
Antinori
Bolgheri Superiore, DOC

2001 - 6 bt

1999 - 3 bt

9 bt

E

Euro 300/500

Etichette danneggiate

55

Sammarco
Castello dei Rampolla
Toscana, IGT

1999 - 2 bt

1990 - 5 bt

7 bt

E

Euro 350/650

56

Sassicaia
Tenuta San Guido
Bolgheri Sassicaia, DOC

1998 - 3 bt

1996 - 6 bt

1994 - 6 bt

15 bt

E

Euro 1.200/1.600

1998 - una bt etichetta danneggiata

57

Il Pareto
Tenuta di Nozzole
Toscana, IGT

1997 - 5 bt

1995 - 6 bt csl

11 bt

E

Euro 250/450

59

Cabreo Il Borgo
Tenute Folonari
Toscana, IGT

1997 - 12 bt csl (due confezioni)

1995 - 6 bt csl

18 bt

E

Euro 350/650

60

Masseto
Toscana, IGT

1995 - 1 bt

1994 - 1 bt

2 bt

E

Euro 550/950

Etichette danneggiate

61

Solaia Antinori
Toscana, IGT

1994 - 2 bt

1986 - 2 bt

1985 - 1 bt

5 bt

E

Euro 400/800

Etichette danneggiate

1985 - capsula danneggiata




Casanova di Neri
2000
BRUNELLO DI MONTALCINO
CERRETALTO




Casanova di Neri
TENUTA NUOVA
2004
BRUNELLO DI MONTALCINO
DENOMINAZIONE DI ORIGINE CONTROLLATA E GARANTITA




Casanova di Neri
1999
BRUNELLO DI MONTALCINO
CERRETALTO

62

Sassicaia
Tenuta San Guido
1992
Bolgheri Sassicaia, DOC

1 bt DMg
E

Euro 350/650

63

Il Pareto
Tenuta di Nozzole
Toscana, IGT

1990 - 3 bt
1988 - 12 bt csl (due confezioni)
1987 - 12 bt csl (due confezioni)
27 bt
E

Euro 950/1.150

64

Sassicaia
Tenuta San Guido
Bolgheri Sassicaia, DOC

1989 - 1 bt
1988 - 1 bt
1983 - 1 bt
1980 - 1 bt
4 bt
MB

Euro 500/900

Etichette molto danneggiate

65

Cabreo La Pietra
Tenute Folonari
Toscana, IGT

1987 - 12 bt csl (due confezioni)
1985 - 12 bt csl (due confezioni)
1983 - 12 bt csl (due confezioni)
36 bt
E

Euro 1.200/1.500

66

Cabreo Il Borgo
Tenute Folonari
Toscana, IGT

1985 - 18 bt csl (tre confezioni)
1983 - 6 bt csl
1982 - 12 bt csl (due confezioni)
36 bt
E

Euro 1.200/1.500

UMBRIA

67

Sagrantino
di Montefalco 25 anni
Arnaldo Caprai
*Sagrantino di Montefalco
Riserva, DOCG*

2010 - 3 bt
**2006 - 2 bt DMg csl (confezioni
singole)**
2006 - 1 bt Mg csl
2005 - 6 bt
**2004 - 2 bt DMg csl (confezioni
singole)**
1997 - 6 bt

20 bt
E

Euro 950/1.150

1997 - etichette danneggiate



ABRUZZO

68

Trebbiano d'Abruzzo
Valentini
Trebbiano d'Abruzzo, DOC

2011 - 21 bt
2010 - 12 bt cs
33 bt
E

Euro 650/850

2011 - cinque bt etichette danneggiate

69

Trebbiano d'Abruzzo
Valentini
Trebbiano d'Abruzzo, DOC

2011 - 21 bt
2010 - 12 bt cs
33 bt
E

Euro 650/850

70

Trebbiano d'Abruzzo
Valentini 2007
Trebbiano d'Abruzzo, DOC

36 bt
E

Euro 750/950

71

Trebbiano d'Abruzzo
Valentini
Trebbiano d'Abruzzo, DOC

2007 - 19 bt
2005 - 12 bt
31 bt
E

Euro 550/750

*2007 - cinque etichette lievemente danneggiate**2005 - etichette lievemente danneggiate*

72

Villa Gemma
Masciarelli
*Montepulciano d'Abruzzo
Colline Teramane, DOCG*

2006 - 6 bt
2001 - 6 bt
2000 - 11 bt
23 bt
E

Euro 450/750

*2001 - una bt etichetta molto danneggiata**2000 - tre bt etichette lievemente danneggiate*

73

Montepulciano
d'Abruzzo
Valentini
*Montepulciano d'Abruzzo
Colline Teramane, DOCG*

2001 - 2 bt
2000 - 2 bt
1995 - 2 bt
6 bt
E

Euro 700/900

*Etichette danneggiate***CAMPANIA**

74

Terra di Lavoro
Galardi
Campania, IGT

2004 - 6 bt
2003 - 6 bt
2002 - 6 bt
18 bt
E

Euro 600/900

*2004 - due etichette danneggiate**2003 - due etichette danneggiate**2002 - due etichette danneggiate*



75

Selezione Grappe
Levi Serafino

Piemonte

12 bt

E

Euro 1.500/2.500

L'indicazione "bottiglia con collo a vite" indica bottiglie predisposte per essere tappate con le capsule svitabili di alluminio. Romano Levi utilizzò questo tipo di bottiglie in diversi periodi, quando gli era impossibile approvvigionarsi delle bottiglie usuali.

- Bottiglia contenente Grappa color ambra, probabilmente invecchiata in botte di Rovere, con bella etichetta della donna selvatica, anno di imbottigliamento 2002, centilitri 70, gradi 50, Contrassegno di stato Imposta fabbricazione Grappa della serie FL utilizzato dalla distilleria dal 2000 al 2003.

- Bottiglia contenente Grappa incolore, probabilmente invecchiata in botte di Frassino, con etichetta raffigurante tre fiori che si inchinano, anno di imbottigliamento 1994, centilitri 70, gradi 48, Contrassegno di stato Imposta fabbricazione Grappa della serie AU utilizzato dalla distilleria dal 1993 al 1994.

- Bottiglia contenente Grappa color ambra, probabilmente invecchiata in botte di Rovere, con bella etichetta della donna selvatica, anno di imbottigliamento 2002, centilitri 70, gradi 50, Contrassegno di stato Imposta fabbricazione Grappa della serie FL utilizzato dalla distilleria dal 2000 al 2003.

- Bottiglia contenente Grappa colore paglierino, probabilmente invecchiata in botte di Acacia, con etichetta raffigurante grande stella azzurra con cinque stelle rosse, anno di imbottigliamento 2005, centilitri 70, gradi 50, tappo pirografato. Contrassegno di stato Imposta fabbricazione Grappa della serie HB utilizzato dalla distilleria dal 2004 al 2007.

- Bottiglia contenente Grappa colore paglierino, probabilmente invecchiata in botte di Acacia, con etichetta raffigurante tre Alti Spiriti, anno di imbottigliamento 2005, centilitri 70, gradi 49, tappo pirografato. Contrassegno di stato Imposta fabbricazione Grappa della serie HB utilizzato dalla distilleria dal 2004 al 2007.

- Bottiglia contenente Grappa color ambra, probabilmente invecchiata in botte di Rovere, con etichetta raffigurante un grande sole multicolore, anno di imbottigliamento 2002, centilitri 70, gradi 50. Contrassegno di stato Imposta fabbricazione Grappa della serie FL utilizzato dalla distilleria dal 2000 al 2003.

- Bottiglia contenente Grappa incolore, probabilmente invecchiata in botte di Frassino, con etichetta su carta a quadretti raffigurante un omino con fiore, anno di imbottigliamento 1998, centilitri 70, gradi 48, bottiglia con collo a vite. Contrassegno di stato Imposta fabbricazione Grappa della serie DV utilizzato dalla distilleria dal 1996 al 1998.

- Bottiglia contenente Grappa colore ambra, probabilmente invecchiata in botte di Rovere, con etichetta raffigurante il treno a vapore, anno di imbottigliamento 2002, centilitri 70, gradi 50. Contrassegno di stato Imposta fabbricazione Grappa della serie FL utilizzato dalla distilleria dal 2000 al 2003.

- Bottiglia contenente Grappa incolore, probabilmente invecchiata in botte di Frassino, con etichetta su carta azzurrina raffigurante un bellissimo viso di Donna Selvatica, anno presunto di imbottigliamento 2002, centilitri 70, gradi 50. Contrassegno di stato Imposta fabbricazione Grappa della serie FL utilizzato dalla distilleria dal 2000 al 2003.

- Bottiglia contenente Grappa colore oro, probabilmente invecchiata in botte di Acacia, con etichetta su carta paglia raffigurante un omino innamorato, anno di imbottigliamento 2004, centilitri 70, gradi 50, tappo pirografato. Contrassegno di stato Imposta fabbricazione Grappa della serie GS utilizzato dalla distilleria dal 2001 al 2004.

- Bottiglia contenente Grappa colore paglierino, probabilmente invecchiata in botte di Acacia, con etichetta della Grappa ardente dell'Uomo selvatico - Aiuto distillatore Fiore di Marcorino. Riproposizione di una storica etichetta degli anni '60 e '70, i primi anni in cui Romano Levi vestì le sue bottiglie con etichette a mano. Anno di imbottigliamento 1994, centilitri 70, gradi 60. Contrassegno di stato Imposta fabbricazione Grappa della serie AU utilizzato dalla distilleria dal 1993 al 1994.

- Bottiglia contenente Grappa color ambra, probabilmente invecchiata in botte di Rovere, con etichetta raffigurante millepiedi multicolore con 15 piedi- evviva, anno di imbottigliamento 2002, centilitri 70, gradi 50. Contrassegno di stato Imposta fabbricazione Grappa della serie FL utilizzato dalla distilleria dal 2000 al 2003.





FRANCIA



ALSAZIA

76

Riesling Muenchberg
Domaine Ostertag
Alsace, Grand Cru

2004 - 6 bt**2002 - 6 bt****2001 - 6 bt****2000 - 6 bt****24 bt****E**

Euro 400/800

*2001 - tre bt etichette lievemente
danneggiate*

*2000 - due bt etichette lievemente
danneggiate*

77

Riesling Muenchberg
Domaine Ostertag
Alsace, Grand Cru

1999 - 6 bt**1998 - 6 bt****1997 - 3 bt****15 bt****E**

Euro 250/550

*1998 - quattro bt etichette lievemente
danneggiate*

*1997 - due bt etichette lievemente
danneggiate*

RODANO

78

Châteauneuf-du-Pape
Domaine E. Guigal

2007 - 3 bt**2006 - 9 bt****12 bt****E**

Euro 200/500

BORGOGNA

79

Puligny-Montrachet
Domaine Leflaive
Côte de Beaune

2011 - 6 bt csl**1999 - 6 bt****12 bt****E**

Euro 550 /950

80

Puligny-Montrachet
Domaine Jean-Marc
Boillot 2010
Côte de Beaune

30 bt (due confezioni da 12 bt in cs)**E**

Euro 900/1.200

81

Puligny-Montrachet
Domaine Leflaive
2010
Côte de Beaune

6 bt**E**

Euro 250/550

82

Puligny-Montrachet
Les Pucelles
Domaine Leflaive
Côte de Beaune, Premier Cru

2010 - 3 bt**2007 - 1 bt****1999 - 3 bt****1997 - 3 bt****10 bt****E**

Euro 900/1.200

1997 - due bt etichette danneggiate

83

Clos De La Roche
Cuvée Vieilles Vignes
Domaine Ponsot
Côte de Nuits, Grand Cru

2009 - 5 bt**2008 - 6 bt****2007 - 4 bt****15 bt****E**

Euro 2.000/3.000

*2009 - due bt etichette lievemente
danneggiate*

*2008 - due bt etichette lievemente
danneggiate*

84

Puligny-Montrachet
Domaine Leflaive
Côte de Beaune

2009 - 5 bt**2008 - 6 bt csl****11 bt****E**

Euro 450/850

2009 - tre bt capsula sollevata

2009 - una bt etichetta danneggiata



SARZI AMADE SRL

20127 MILANO

SARZI AMADE SRL
LAN

MAINE LEFLAIVE
NY MONTRACHET

FR-AQ-10217
HT DB

2008

Mix en bouteille
à la propriété

Puligny-Montrachet
LES PUCELLES

DOMAINE LEFLAIVE
PULIGNY-MONTRACHET (CÔTE D'OR)

2010

Mix en bouteille
à la propriété

Puligny-Montrachet

Vin
de Bourgogne
n° 1005

APPELLATION PULIGNY-MONTRACHET

DOMAINE LEFLAIVE
PULIGNY-MONTRACHET (CÔTE D'OR)

750 ml

2010

Mix en bouteille
à la propriété

Puligny-Montrachet

Vin
de Bourgogne
n° 1005

APPELLATION PULIGNY-MONTRACHET

DOMAINE LEFLAIVE
PULIGNY-MONTRACHET (CÔTE D'OR)

750 ml

2007

Mix en bouteille
à la propriété

Puligny-Montrachet

Vin
de Bourgogne
n° 1005

APPELLATION PULIGNY-MONTRACHET

DOMAINE LEFLAIVE
PULIGNY-MONTRACHET (CÔTE D'OR)

750 ml

2007

Mix en bouteille
à la propriété

Puligny-Montrachet

Vin
de Bourgogne
n° 1005

APPELLATION PULIGNY-MONTRACHET

DOMAINE LEFLAIVE
PULIGNY-MONTRACHET (CÔTE D'OR)

750 ml

2007

Mix en bouteille
à la propriété

Puligny-Montrachet

Vin
de Bourgogne
n° 1005

APPELLATION PULIGNY-MONTRACHET

DOMAINE LEFLAIVE
PULIGNY-MONTRACHET (CÔTE D'OR)

750 ml

2007

Mix en bouteille
à la propriété

Puligny-Montrachet

Vin
de Bourgogne
n° 1005

APPELLATION PULIGNY-MONTRACHET

DOMAINE LEFLAIVE
PULIGNY-MONTRACHET (CÔTE D'OR)

750 ml

85

Selezione Domaine
Jean-Marc Boillot
2009

**Bâtard-Montrachet
Grand Cru - 3 bt**
Puligny-Montrachet - 18 bt
21 bt
E

Euro 850/1.150

*Bâtard-Montrachet Grand Cru - una bt
capsula danneggiata*

*Puligny-Montrachet - una bt etichetta
lievemente danneggiata*

86

Puligny-Montrachet
Les Referts Domaine
Jean-Marc Boillot
Côte de Beaune, Premier Cru

2009 - 12 bt
2007 - 12 bt
24 bt
E

Euro 900/1.200

*2007 - tre bt etichette lievemente
danneggiate*

87

Selezione Puligny
Montrachet Domaine
Jean-Marc Boillot
Côte de Beaune, Premier Cru

La Truffière 2009 - 6 bt
La Garenne 2001 - 3 bt
9 bt
E

Euro 400/800

*La Garenne 2001 - etichette lievemente
danneggiate*

88

Puligny-Montrachet
Les Pucelles
Domaine Leflaive
Côte de Beaune, Premier Cru

2009 - 6 bt csl
2008 - 6 bt
12 bt
E

Euro 1.000/1.400

89

Chambolle-Musigny
La Combe d'Orveau
Domaine Anne Gros
Côte de Nuits

2008 - 1 bt
2007 - 1 bt
2005 - 4 bt
6 bt
E

Euro 300/600

Etichette lievemente danneggiate

90

Clos Saint-Denis
Cuvée Très Vieilles
Vignes Domaine
Ponsot 2008
Côte de Nuits, Grand Cru

6 bt
E

Euro 1.000/1.500

91

Clos De La Roche
Cuvée Vieilles Vignes
Domaine Ponsot 2008
Côte de Nuits, Grand Cru

1 bt DMg - csl
E

Euro 500/1.000

92

Echezeaux
Les Lochausses
Domaine Anne Gros
Côte de Nuits, Grand Cru

2008 - 6 bt
2007 - 4 bt
10 bt
E

Euro 600/900

2008 - due bt etichette danneggiate
2007 - etichette danneggiate

93

Richebourg
Domaine Anne Gros
Côte de Nuits, Grand Cru

2008 - 2 bt
2007 - 3 bt
5 bt
E

Euro 950/1.250

2007 - due bt etichette danneggiate

94

Clos de Vougeot
Le Grand Maupertui
Domaine Anne Gros
Côte de Nuits, Grand Cru

2008 - 4 bt**2007 - 2 bt****2005 - 2 bt****2004 - 3 bt****2003 - 1 bt****12 bt****E**

Euro 700/1.000

Etichette danneggiate

95

Puligny-Montrachet
Les Combettes
Domaine
Jean-Marc Boillot
Côte de Beaune, Premier Cru

2007 - 6 bt**2006 - 12 bt****18 bt****E**

Euro 700/1.000

*2006 - sette bottiglie con etichette danneggiate**2006 - tre capsule lievemente danneggiate*

96

Puligny-Montrachet
Les Referts Domaine
Jean-Marc Boillot
Côte de Beaune, Premier Cru

2007 - 1 bt**2006 - 29 bt (12 bt in cs)****30 bt****E**

Euro 1.200/1.600

*2006 - sette bt etichetta danneggiata**2006 - due bt capsula danneggiata*

97

Puligny-Montrachet
Domaine Leflaive
2007
Côte de Beaune

12 bt**E**

Euro 400/700

98

Clos De La Roche
Cuvée Vieilles Vignes
Domaine Ponsot 2007
Côte de Nuits, Grand Cru

5 bt Mg (tre bt in csl)**E**

Euro 1.500/1.800

99

Puligny-Montrachet
Domaine Leflaive
2006
Côte de Beaune

12 bt**E**

Euro 450/750

100

Gevrey-Chambertin
Vieilles Vignes
Domaine Denis
Mortet 2006
Côte de Nuits

18 bt**E**

Euro 700/1.000

Sei bt etichette danneggiate

101

Clos De La Roche
Cuvée Vieilles Vignes
Domaine Ponsot 2006
Côte de Nuits, Grand Cru

4 bt Mg (tre bt in csl)**E**

Euro 2.000/3.000

Una bt etichetta danneggiata

102

Clos De La Roche
Cuvée Vieilles Vignes
Domaine Ponsot 2006
Côte de Nuits, Grand Cru

6 bt - csl**E**

Euro 650/1.150

Una bt etichetta danneggiata

105

Puligny-Montrachet
Domaine
Jean-Marc Boillot
2006

*Côte de Beaune***24 bt - cs (due confezioni)****E**

Euro 750/950

108

Meursault
Sous le Dos d'Ane
Domaine Leflaive
2006

*Côte de Beaune, Premier Cru***6 bt****E**

Euro 300/600

103

Clos-Vougeot
Vieilles Vignes
Château de Latour
2006
Côte de Nuits, Grand Cru

6 bt - csl**E**

Euro 350/650

106

Vosne-Romaée
Les Suchots Domaine
Prieuré Roch 2006
Côte de Nuits, Premier Cru

6 bt**E**

Euro 400/700

109

Nuits-Saint-Georges
Domaine Prieuré
Roch 2006
Côte de Nuits, Premier Cru

3 bt Mg**Le Clos des Corvées - 1 bt Mg****4 bt****E**

Euro 350/650

104

Nuits-Saint-Georges
Le Clos des Corvées
Domaine
Prieuré Roch
2006
Côte de Nuits, Premier Cru

2006 - 6 bt**2001 - 3 bt****1996 - 2 bt****11 bt****E**

Euro 800/1.100

107

Puligny-Montrachet
Champ-Canet
Domaine
Jean-Marc Boillot
2006
Côte de Beaune, Premier Cru

24 bt**E**

Euro 750/950

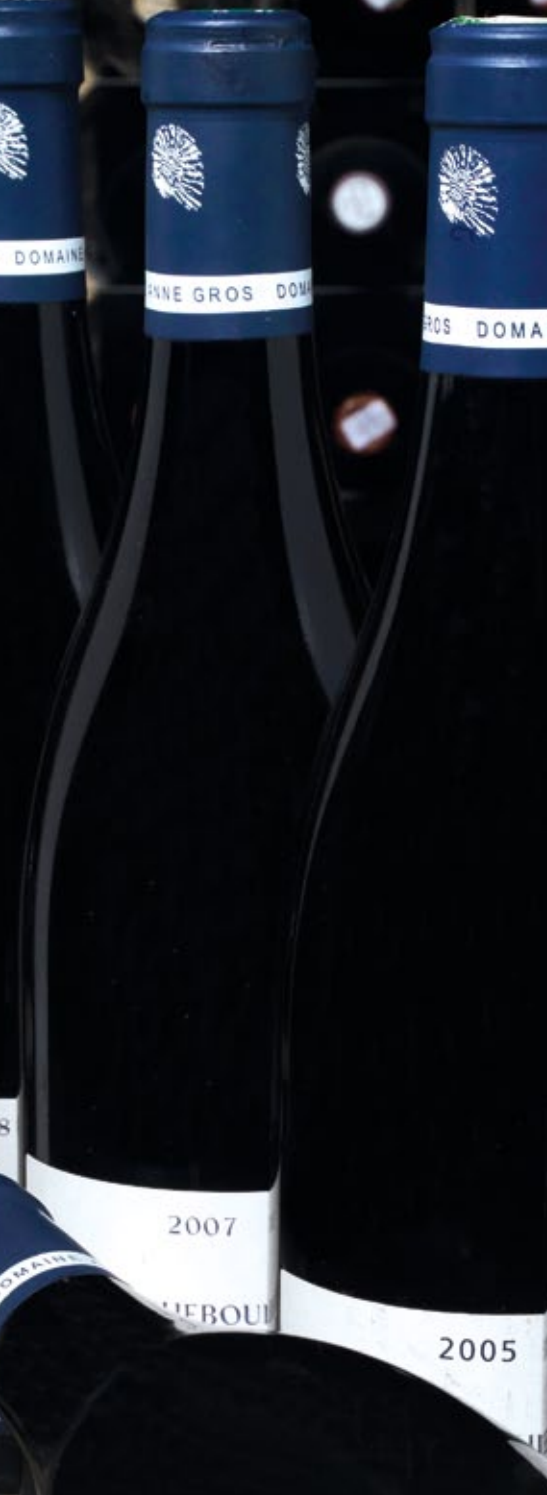
Undici bt etichette danneggiate

110

Chambertin-
Clos de Bèze
Domaine Prieuré Roch
2006
Côte de Nuits, Grand Cru

2006 - 3 bt**2001 - 5 bt****8 bt****E**

Euro 900/1.100



111

Puligny-Montrachet
Clavoillon
Domaine Leflaive
Côte de Beaune, Premier Cru

2006 - 6 bt csl
2006 - 1 bt Mg
2005 - 3 bt Mg
10 bt
E

Euro 700/1.000

112

Chapelle-Chambertin
Domaine Ponsot 2005
Côte de Nuits, Grand Cru

8 bt
E

Euro 450/750

113

Clos De La Roche
Cuvée Vieilles Vignes
Domaine Ponsot 2005
Côte de Nuits, Grand Cru

6 bt
E

Euro 2.500/3.500

114

Chambertin-
Clos de Bèze
Domaine
Prieuré Roch 2005
Côte de Nuits, Grand Cru

6 bt
E

Euro 1.000/1.500

115

Selezione Domaine
Dominique Laurent
2005
Côte de Nuits, Grand Cru

Mazis-Chambertin - 3 bt
Charmes-Chambertin Vieilles
Vignes - 3 bt
6 bt
E

Euro 600/900

116

Selezione
Joseph Drouhin
Côte de Beaune

Clos des Mouches blanc
2005 - 2 bt Mg
Clos des Mouches rouge 1999 - 3 bt
5 bt
E

Euro 300/600

Etichette danneggiate

117

Richebourg
Domaine Anne Gros
Côte de Nuits, Grand Cru

2005 - 3 bt
2003 - 3 bt
6 bt
E

Euro 1.600/1.900

2005 - una bt etichetta danneggiata
2003 - due bt etichette danneggiate

118

Chambertin
Clos de Bèze
Domaine Bruno Clair
2005
Côte de Nuits, Grand Cru

12 bt
E

Euro 1.800/2.100

119

Selezione Borgogna
2005
Côte de Nuits

Nuits-Saint-Georges
Domaine Lécheneaut - 12 bt
Gevrey-Chambertin Cuvée
Coeur de Roy Très Vieilles Vignes
Domaine Dugat Py - 6 bt
18 bt
E

Euro 600/1.100

Nuits-Saint-Georges Domaine Lécheneaut -
tre bt con etichette danneggiate



Le Clos des Corvées
2006



ITS 1er
2006



NUITS 1er
2006



NUITS 1er CRU
2006



120

Puligny-Montrachet
Domaine Leflaive
2005

Côte de Beaune

6 bt - csl

3 bt Mg

9 bt

E

Euro 550/850

123

Clos-Vougeot
Château de Latour
2003

Côte de Nuits, Grand Cru

6 bt

3 bt Mg - csl (confezioni singole)

9 bt

E

Euro 600/1.000

126

Clos de Tart
Mommessin
Côte de Nuits, Grand Cru

2002 - 2 bt

1999 - 1 bt

1992 - 1 bt Mg

1990 - 1 bt

5 bt

E

Euro 900/1.200

Etichette danneggiate

121

La Grande Rue
Domaine
François Lamarche
Côte de Nuits, Grand Cru

2005 - 1 bt

2002 - 2 bt

2001 - 3 bt

1980 - 2 bt

8 bt

E

Euro 950/1.250

1980 - etichette danneggiate

124

Clos des Lambrays
Domaine
des Lambrays
Côte de Nuits, Grand Cru

2003 - 1 bt Mg

2002 - 3 bt

2002 - 4 bt Mg

8 bt

E

Euro 1.000/1.500

2002 - una Mg etichetta danneggiata

127

Clos De La Roche
Cuvée Vieilles Vignes
Domaine Ponsot 2002
Côte de Nuits, Grand Cru

12 bt

E

Euro 1.700/2.100

Etichette danneggiate

Una bt capsula mancante

122

Puligny-Montrachet
Clavoillon
Domaine Leflaive
Côte de Beaune, Premier Cru

2005 - 3 bt

1999 - 3 bt

6 bt

E

Euro 400/800

2005 - una bt capsula sollevata

1999 - due bt etichette lievemente danneggiate

125

Selezione Grand Cru
Domaine Louis Jadot

Bonnes-Mares 2003 - 3 bt

Bâtard-Montrachet 1994 - 1 bt

4 bt

E

Euro 350/650

Bonnes-Mares 2003 - una bt etichetta lievemente danneggiata

128

Bâtard-Montrachet
Domaine
Louis Lequin 2002
Côte de Beaune, Grand Cru

18 bt

E

Euro 950/1.250

2002 - sette bt etichette danneggiate



2005

2005

2005

2005

2005

2005

2005

GRANDS VINS DE BOURGOGNE

CHAMBERTIN
CLOS DE BÈZE

GRAND CRU
APPELLATION CHAMBERTIN GRAND CRU CONTRÔLÉE

Mis en bouteille à la propriété

DOMAINE BRUNO CLAUDEL

*Viticulteur à Marsannay-la-Côte
Produit de France*

GRANDS VINS DE BOURGOGNE

CHAMBERTIN
CLOS DE BÈZE

GRAND CRU
APPELLATION CHAMBERTIN GRAND CRU CONTRÔLÉE

Mis en bouteille à la propriété

DOMAINE BRUNO CLAUDEL

Viticulteur à Marsannay-la-Côte

GRANDS VINS DE BOURGOGNE

CHAMBERTIN
CLOS DE BÈZE

GRAND CRU
APPELLATION CHAMBERTIN GRAND CRU CONTRÔLÉE

GRANDS VINS DE BOURGOGNE

CHAMBERTIN
CLOS DE BÈZE

GRAND CRU
APPELLATION CHAMBERTIN GRAND CRU CONTRÔLÉE

Mis en bouteille à la propriété

DOMAINE BRUNO CLAUDEL

*Viticulteur à Marsannay-la-Côte
Produit de France*

2005

GRANDS VINS DE BOURGOGNE

CHAMBERTIN
CLOS DE BÈZE

GRAND CRU
APPELLATION CHAMBERTIN GRAND CRU CONTRÔLÉE

Mis en bouteille à la propriété

DOMAINE BRUNO CLAUDEL

*Viticulteur à Marsannay-la-Côte
Produit de France*

129

Chambertin
Clos de Bèze Domaine
Drouhin-Laroze 2002
Côte de Nuits, Grand Cru

12 bt**E**

Euro 1.200/1.500

Etichette lievemente danneggiata

130

Clos-Vougeot
Château de Latour
2002
Côte de Nuits, Grand Cru

6 bt**E**

Euro 200/500

131

Clos De La Roche
Cuvée Vieilles Vignes
Domaine Ponsot 2001
Côte de Nuits, Grand Cru

12 bt (6 bt in csl)**E**

Euro 1.300/1.800

132

Bâtard-Montrachet
Domaine
Louis Lequin
Côte de Beaune, Grand Cru

2001 - 18 bt**1999 - 3 bt****21 bt****E**

Euro 1.100/1.600

*2001 - cinque bt etichette danneggiate**1999 - etichette danneggiate*

133

Nuits-Saint-Georges
Le Clos des Corvées
Domaine
Prieuré Roch 1996
Côte de Nuits, Premier Cru

6 bt**E**

Euro 650/950

BORDEAUX

134

Château
Mouton Rothschild
2000
Pauillac, 1er Cru Classé

1 bt 5 litri**E**

Euro 5.000/5.500

135

Château Haut-Brion
*Pessac-Léognan (Graves),
1er Cru Classé*

Blanc 1999 - 1 bt**Blanc 1988 - 1 bt****1991 - 1 bt****1989 - 1 bt****4 bt****E**

Euro 1.000/1.400

136

Château
Haut-Marbuzet

1999 - 6 bt**1982 - 12 bt****18 bt****E**

Euro 650/950

*1999 - etichette danneggiate**1982 - cinque bt etichette danneggiate*

137

Château Palmer 1996
*Cantenac (Margaux),
3ème Cru Classé*

2 bt**E**

Euro 200/400

Una bt etichetta lievemente danneggiata



Chateau d'Yquem
Sauternes
1983

SAUTERNES
CHATEAU D'YQUEM

138

Château
Lafite Rothschild
1986
Pauillac, 1er Cru Classé

3 bt
E

Euro 1.000/1.400

Etichette danneggiate

139

Château Beychevelle
St. Julien, 4ème Cru Classé

1986 - 1 bt
1982 - 1 bt
1959 - 1 bt
3 bt
D

Euro 250/550

1982 - etichetta lievemente danneggiata
1959 - etichetta e capsula danneggiata,
livello basso

140

Château d'Yquem
1983
Sauternes, 1er Grand Cru
Classé

1 bt 5 litri
E

Euro 1.600/2.000

Capsula danneggiata

141

Château Haut-Brion
1982
Pessac-Léognan (Graves),
1er Cru Classé

1 bt Mg
E

Euro 800/1.100

142

Château
Mouton Rothschild
1975
Pauillac, 1er Cru Classé

1 bt
MB

Euro 150/350

*Capsula danneggiata***CHAMPAGNE**

143

Comtes de Champagne
Blanc de Blancs
Taittinger 2005

12 bt - cs (due confezioni)
E

Euro 650/950

144

Comtes de Champagne
Blanc de Blancs
Taittinger 2005

12 bt - cs (due confezioni)
E

Euro 650/950

145

Comtes de Champagne
Blanc de Blancs
Taittinger 2004

6 bt - cs
E

Euro 300/600

146

Dom Perignon 2004

12 bt - cs (due confezioni)
E

Euro 650/950



147

Krug 2003

6 bt - cs**E**

Euro 600/900

150

Cristal Louis Roederer

2000 - 5 bt**1999 - 1 bt****6 bt****E**

Euro 650/950

153

Comtes de Champagne
Blanc de Blancs
Taittinger 1999**18 bt****E**

Euro 950/1.250

Quattro bt con etichetta danneggiata

148

Bollinger R.D.

2002 - 3 bt cs (confezioni singole)**1999 - 1 bt cs****1997 - 4 bt csl (confezioni singole)****8 bt****E**

Euro 700/1.000

151

Bollinger Vieilles
Vignes Françaises
2000**3 bt - csl (confezioni singole)****E**

Euro 700/1.000

154

Blanc de Blancs
Grand Cru Millésime
Jacques Selosse 1999**2 bt Mg****E**

Euro 800/1.100

Una bt etichetta lievemente danneggiata

149

Belle Epoque
Perrier-Jouët 2002**12 bt****E**

Euro 600/900

152

Bollinger
La Grande Année**2000 - 4 bt DMg csl (confezioni
singole)****1996 - 2 bt Mg****6 bt****E**

Euro 600/1.000

155

Selezione Pommery

Cuvée Louise 1999 - 2 bt Mg**Vintage 1990 - 3 bt DMg csl
(confezioni singole)****5 bt****E**

Euro 650/950



BOLLINGER
MAISON FONDÉE
EN
1829
AY
FRANCE

BOLLINGER
MAISON FONDÉE
EN
1829
AY
FRANCE

BOLLINGER
MAISON FONDÉE
EN
1829
AY
FRANCE

R.D. 1997
CHAMPAGNE
BOLLINGER
EXTRA BRUT
ÉLABORÉ PAR BOLLINGER, AY, FRANCE
PRODUCE OF FRANCE

R.D. 1999
CHAMPAGNE
BOLLINGER
EXTRA BRUT
ÉLABORÉ PAR BOLLINGER, AY, FRANCE
PRODUCE OF FRANCE

CHAMPAGNE
BOLLINGER
R.D. 2002
EXTRA BRUT
ÉLABORÉ PAR BOLLINGER, AY, FRANCE
PRODUCE OF FRANCE

CHAMPAGNE
BRUT
BELLE ÉPOQUE
PERRIER-JOUËT
2002
à Epernay-France
ÉLABORÉ PAR PERRIER-JOUËT

156

Blanc de Blancs
Grand Cru Millesime
Jacques Selosse

1999 - 11 bt

1998 - 3 bt

14 bt

E

Euro 2.200/2.600

Etichette danneggiate

159

Selezione
Billecart-Salmon

**Cuvée Nicolas François Billecart
1997 - 1 bt Mg**

**Cuvée Nicolas François Billecart
1996 - 1 bt**

Blanc de Blancs 1996 - 1 bt

3 bt

E

Euro 350/650

162

Dom Perignon
Oenothèque 1996

12 bt - cs (confezioni singole)

E

Euro 1.600/2.000

157

Krug 1998

12 bt

E

Euro 1.300/1.600

Quattro bt etichette lievemente danneggiate

160

Clos des Goisses
Philipponnat 1996

6 bt

E

Euro 500/800

Etichette danneggiate

163

Dom Perignon Rosè
1996

3 bt - cs (confezioni singole)

E

Euro 450/850

158

La Grande Dame Brut
Veuve Clicquot
Ponsardin

1998 - 18 bt cs (confezioni singole)

1990 - 3 bt Mg

1989 - 1 bt DMg

22 bt

E

Euro 1.600/2.000

1990 - etichette lievemente danneggiate

161

Dom Perignon
Oenothèque 1996

12 bt - cs (confezioni singole)

E

Euro 1.600/2.000

164

Krug 1996

6 bt

E

Euro 900/1.100



165

Bollinger R.D. 1996

7 bt - csl (confezioni singole)**E**

Euro 750/1.150

168

Cuvée Saint Vincent
Legras 1996**2 bt****2 bt Mg****1 bt DMg****5 bt****E**

Euro 350/650

Etichette danneggiate

171

Krug 1995

6 bt**E**

Euro 600/1.000

166

Thienot Grande
Cuvée Alain Thiénot
1996**6 bt - cs (confezioni singole)****E**

Euro 250/550

169

Bollinger R.D. 1996

7 bt - csl (confezioni singole)**E**

Euro 750/950

Tre bt etichette danneggiate

172

Krug 1990

3 bt**E**

Euro 450/850

167

Egly-Ouriet Brut
Grand Cru 1996**2 bt Mg****E**

Euro 200/500

Etichette lievemente danneggiate

170

Belle Epoque
Perrier-Jouët**1996 - 2 bt****1990 - 2 bt****1985 - 2 bt****6 bt****E**

Euro 650/850

173

Krug

1990 - 1 bt cs**1988 - 5 bt cs (confezioni singole)****6 bt****E**

Euro 1.150/1.450



174

Clos des Goisses
Philipponnat 1990**2 bt Mg****1 bt Mg Millenaire - csl****3 bt****E**

Euro 1.200/1.400

175

Cuvée Louise
Pommery 1990**8 bt DMg - csl (confezioni singole)****E**

Euro 800/1.000

176

Bollinger R.D. 1988

2 bt Mg**2 bt DMg - csl (confezioni singole)****4 bt****E**

Euro 1.800/2.100

177

Bollinger R.D. 1985

1 bt - csl**1 bt DMg****2 bt****E**

Euro 750/950

178

Belle Epoque
Perrier-Jouët 1975**2 bt Mg****E**

Euro 400/700

Una bt etichetta danneggiata

180

Substance
Grand Cru
Blanc de Blancs
Jacques Selosse**12 bt****E**

Euro 1.200/1.600

*Due bt etichette danneggiate**Dégorgée 9 giugno 2010 - 4 bt**2 agosto 2010 - 2 bt**21 ottobre 2010 - 3 bt**28 ottobre 2008 - 2 bt**15 gennaio 2007 - 1 bt*

179

Substance
Grand Cru
Blanc de Blancs
Jacques Selosse**12 bt****E**

Euro 1.200/1.600

*Quattro bt etichette danneggiate**Dégorgée 26 ottobre 2011 - 6 bt**7 dicembre 2011 - 5 bt**10 ottobre 2009 - 1 bt*



Volete guardare e/o partecipare alle nostre aste da qualsiasi parte del mondo vi troviate? È semplice e veloce:

1.

Per partecipare, registratevi nella sezione

PANDOLFINI LIVE

del nostro sito internet www.pandolfini.it. Compilate il modulo con i vostri dati ed i documenti richiesti.

2.

Riceverete una mail che confermerà la vostra registrazione per poter partecipare alle nostre aste live.

3.

Il giorno dell'asta, un'ora prima dell'inizio della sessione, come cliente già registrato, riceverete una mail che informa dell'orario di inizio.

4.

Per partecipare ed offrire alle aste LIVE cliccate sul bottone

ENTRA IN SALA

e seguite le indicazioni di offerta.

5.

Per vedere una nostra asta dal vivo come ospite registratevi in

MY PANDOLFINI

e cliccate sul link

ENTRA IN SALA

Per informazioni ed assistenza contattare il nostro ufficio al +39 055 23 408 88 oppure: info@pandolfini.it

Would you like to watch and/or participate at our auctions wherever in the world you may be? It is quick and easy:

1.

To participate, sign up in the

PANDOLFINI LIVE

section of our website www.pandolfini.it. Fill out the form with your personal data and the documents required.

2.

You will receive an e-mail of confirmation that will allow you to participate at our auctions.

3.

On the day of the auction, an hour before the beginning of the session, customers who have already signed up will receive an e-mail that will confirm the starting time.

4.

In order to participate and bid at our auctions click on the button

ENTER THE ROOM

and follow the instructions to offer.

5.

To watch our auctions in real time as a guest sign up in

MY PANDOLFINI

and click on the button

ENTER THE ROOM

For any further information or assistance please contact our offices at +39 055 2340888 or via e-mail: info@pandolfini.it.

CONDIZIONI GENERALI DI VENDITA

1. Pandolfini CASA D'ASTE S.r.l. è incaricata a vendere gli oggetti affidati in nome e per conto dei mandanti, come da atti registrati all'Ufficio I.V.A. di Firenze. Gli effetti della vendita influiscono direttamente sul Venditore e sul Compratore, senza assunzione di altra responsabilità da parte di Pandolfini CASA D'ASTE S.r.l. oltre a quelle derivanti dal mandato ricevuto.
2. L'acquirente corrisponderà un corrispettivo complessivo di Iva per ciascun lotto, pari al 20% sui primi €100.000 e di 17% sulla cifra eccedente.
3. Le vendite si effettuano al maggior offerente e si intendono per contanti. Non sono accettati trasferimenti a terzi dei lotti già aggiudicati. Pandolfini CASA D'ASTE S.r.l. riterrà unicamente responsabile del pagamento l'aggiudicatario. Pertanto la partecipazione all'asta in nome e per conto di terzi dovrà essere preventivamente comunicata.
4. Le valutazioni in catalogo sono puramente indicative ed espresse in Euro. Le descrizioni riportate rappresentano un'opinione e sono puramente indicative e non implicano pertanto alcuna responsabilità da parte di Pandolfini CASA D'ASTE S.r.l. Eventuali contestazioni dovranno essere inoltrate in forma scritta entro 10 giorni e se ritenute valide comporteranno unicamente il rimborso della cifra pagata senza alcun'altra pretesa.
5. Per preservare lo stato di conservazione le bottiglie non verranno esposte, ma saranno conservate nella nostra cantina. Si invitano i futuri acquirenti a richiedere ai nostri esperti un report dettagliato sulle condizioni di ciascun lotto. Su appuntamento è anche possibile vedere le bottiglie. Tutti gli oggetti vengono venduti "come visti".
6. Pandolfini CASA D'ASTE S.r.l. può accettare commissioni d'acquisto (offerte scritte e telefoniche) dei lotti in vendita su preciso mandato, per quanti non potranno essere presenti alla vendita. I lotti saranno sempre acquistati al prezzo più conveniente consentito da altre offerte sugli stessi lotti e dalle riserve registrate. Pandolfini CASA D'ASTE S.r.l. non si ritiene responsabile, pur adoperandosi con massimo scrupolo, per eventuali errori in cui dovesse incorrere nell'esecuzione di offerte (scritte o telefoniche). Nel compilare l'apposito modulo, l'offerente è pregato di controllare accuratamente i numeri dei lotti, le descrizioni e le cifre indicate. Non saranno accettati mandati di acquisto con offerte illimitate. La richiesta di partecipazione telefonica sarà accettata solo se formulata per iscritto prima della vendita. Nel caso di due offerte scritte identiche per lo stesso lotto, prevarrà quella ricevuta per prima.
7. Durante l'asta il Banditore ha la facoltà di riunire o separare i lotti.
8. I lotti sono aggiudicati dal Direttore della vendita; in caso di contestazioni, il lotto disputato viene rimesso all'incanto nella seduta stessa sulla base dell'ultima offerta raccolta. L'offerta effettuata in sala prevale sempre sulle commissioni d'acquisto di cui al n.6.
9. Il pagamento totale del prezzo di aggiudicazione dei diritti d'asta potrà essere immediatamente preteso da Pandolfini CASA D'ASTE S.r.l.; in ogni caso lo stesso dovrà essere effettuato entro e non oltre le ore 12.00 del giorno successivo alla vendita.
10. I lotti acquistati e pagati devono essere immediatamente ritirati. In caso contrario spetteranno tutti i diritti di custodia a Pandolfini CASA D'ASTE S.r.l. che sarà esonerata da qualsiasi responsabilità in relazione alla custodia e all'eventuale deterioramento degli oggetti. Il costo settimanale di magazzino ammonterà a euro 26,00.
11. Gli acquirenti sono tenuti all'osservanza di tutte le disposizioni legislative e regolamenti in vigore relativamente agli oggetti sottoposti a notifica, con particolare riferimento alla Legge n. 1089 del 1 giugno 1939. L'esportazione di oggetti è regolata dalla suddetta normativa e dalle leggi doganali e tributarie in vigore. Pandolfini CASA D'ASTE S.r.l. declina ogni responsabilità nei confronti degli acquirenti in ordine ad eventuali restrizioni all'esportazione dei lotti aggiudicati. L'aggiudicatario non potrà, in caso di esercizio del diritto di prelazione da parte dello Stato, pretendere da Pandolfini CASA D'ASTE S.r.l. o dal Venditore alcun rimborso od indennizzo.
12. Il Decreto Legislativo del 22 gennaio 2004 disciplina l'esportazione dei Beni Culturali al di fuori del territorio della Repubblica Italiana, mentre l'esportazione al di fuori della Comunità Europea è altresì assoggettata alla disciplina prevista dal Regolamento CEE n. 3911/92 del 9 dicembre 1992, come modificato dal Regolamento CEE n.2469/96 del 16 dicembre 1996 e dal Regolamento CEE n. 974/01 del 14 maggio 2001. Pandolfini CASA D'ASTE S.r.l. non risponde del rilascio dei relativi permessi previsti né può garantirne il rilascio. La mancata concessione delle suddette autorizzazioni non possono giustificare l'annullamento dell'acquisto né il mancato pagamento.
13. Le seguenti forme di pagamento potranno facilitare l'immediato ritiro di quanto acquistato:
 - a) contanti;
 - b) assegno circolare soggetto a preventiva verifica con l'istituto di emissione;
 - c) assegno bancario di conto corrente previo accordo con la direzione amministrativa della Pandolfini CASA D'ASTE S.r.l.;
 - d) bonifico bancario.Codice IBAN - IT 25 D 01030 02827 000006496795
14. Il presente regolamento viene accettato automaticamente da quanti concorrono alla vendita all'asta. Per tutte le contestazioni è stabilita la competenza del Foro di Firenze.
15. I lotti contrassegnati con (*) sono stati affidati da soggetti I.V.A. e pertanto assoggettati ad I.V.A. come segue: 22% sul corrispettivo netto d'asta e 22% sul prezzo di aggiudicazione.
16. I lotti contrassegnati con (λ) s'intendono corredati da attestato di libera di circolazione o attestato di temporanea importazione artistica in Italia.

COME PARTECIPARE ALL'ASTA

Le aste sono aperte al pubblico e senza alcun obbligo di acquisto. I lotti sono solitamente venduti in ordine numerico progressivo come riportati in catalogo. Il ritmo di vendita è indicativamente di 90 - 100 lotti l'ora ma può variare a seconda della natura degli oggetti.

Offerte scritte e telefoniche

Nel caso non sia possibile presenziare all'asta, Pandolfini CASA D'ASTE potrà concorrere per Vostro conto all'acquisto dei lotti.

Per accedere a questo servizio, del tutto gratuito, dovrete inoltrare l'apposito modulo che troverete in fondo al catalogo o presso i ns. uffici con allegato la fotocopia di un documento d'identità. I lotti saranno eventualmente acquistati al minor prezzo reso possibile dalle altre offerte in sala.

In caso di offerte dello stesso importo sullo stesso lotto, avrà precedenza quella ricevuta per prima. Pandolfini CASA D'ASTE S.r.l. offre inoltre ai propri clienti la possibilità di essere contattati telefonicamente durante l'asta per concorrere all'acquisto dei lotti proposti.

Sarà sufficiente inoltrare richiesta scritta che dovrà pervenire entro le ore 12:00 del giorno di vendita. Detto servizio sarà garantito nei limiti della disposizione delle linee al momento ed in ordine di ricevimento delle richieste.

Per quanto detto si consiglia di segnalare comunque un'offerta che ci consentirà di agire per Vostro conto esclusivamente nel caso in cui fosse impossibile contattarvi.

Rilanci

Il prezzo di partenza è solitamente inferiore alla stima indicata in catalogo ed i rilanci sono indicativamente pari al 10% dell'ultima battuta.

In ogni caso il Banditore potrà variare i rilanci nel corso dell'asta.

Ritiro lotti

I lotti pagati nei tempi e modi sopra riportati dovranno, salvo accordi contrari, essere immediatamente ritirati.

Su precise indicazioni scritte da parte dell'acquirente Pandolfini CASA D'ASTE S.r.l. potrà, a spese e rischio dello stesso, curare i servizi d'imballaggio e trasporto.

Per altre informazioni si rimanda alle Condizioni Generali di Vendita.

Pagamenti

Il pagamento dei lotti dovrà essere effettuato, in €, entro il giorno successivo alla vendita, con una delle seguenti forme:

- contanti fino a 999 euro

- assegno circolare non trasferibile o assegno bancario previo accordo con la Direzione amministrativa.
intestato a:

Pandolfini CASA D'ASTE S.r.l.

- bonifico bancario presso:

BANCA MONTE DEI PASCHI DI SIENA

Via del Corso, 6 - FIRENZE

IBAN IT 25 D 01030 02827 000006496795

intestato a Pandolfini Casa d'Aste

Swift BIC PASCITM1W40

Pandolfini CASA D'ASTE S.r.l. agisce per conto dei venditori in virtù di un mandato con rappresentanza e pertanto non si sostituisce ai terzi nei rapporti contabili.

I lotti venduti da Soggetti I.V.A. saranno fatturati da quest'ultimi agli acquirenti.

La ns. fattura, pur riportando per quietanza gli importi relativi ad aggiudicazione ed I.V.A., è costituita unicamente dalla parte appositamente evidenziata.

CORRISPETTIVO D'ASTA E I.V.A.

Corrispettivo d'asta

L'acquirente corrisponderà un corrispettivo d'asta calcolato sul prezzo di aggiudicazione di ogni lotto pari al 16,39% + I.V.A.

Imposta Valore Aggiunto

Per questa vendita i lotti sono assoggettati ad I.V.A. come segue: **22% sul corrispettivo netto d'asta e 22% sul prezzo di aggiudicazione.** In questo caso sul prezzo di aggiudicazione verrà calcolata una percentuale del 42%.

ACQUISTARE DA PANDOLFINI

Lotto

Per lotto si intende sia un gruppo di bottiglie dello stesso vino (denominazione, produttore e annata), sia una singola bottiglia, sia un insieme di bottiglie diverse, ma raggruppate secondo un ordine logico: vini della stessa regione (ad esempio, Barolo e Barbaresco), vini basati sulle stesse tecniche di vinificazione (ad esempio, Syrah maturati in barrique) o vini dello stesso tipo proposti in annate differenti (ad esempio, Sassicaia '82, '83 e '85).

Stato di conservazione dei lotti

Ogni lotto riporta, espresso con una sigla, un giudizio sintetico sullo stato di conservazione delle bottiglie che lo compongono. Le sigle vanno da:

E eccellente	MB molto buono	B buono	D discreto
------------------------	--------------------------	-------------------	----------------------

Tale valutazione è basata su una ricognizione esterna dei flaconi - stato dell'etichetta e sua leggibilità, livello di colmataura del vino, stato della capsula, stato del vetro - e non può in nessun caso sostituire il giudizio degustativo, che rimane l'unico probante per quanto riguarda l'effettivo valore organolettico del vino in vendita.

Livelli di colmataura

È convenzione internazionale valutare il valore di una bottiglia sulla base del livello di colmataura del vino che contiene. Ad esempio, se una bottiglia di Bordeaux è colma fino alla spalla, può essere in eccellente stato di conservazione se il vino ha più di 30-40 anni e viceversa in cattivo stato di conservazione se il vino ha meno di 4-5 anni. Per comodità riportiamo il seguente schema (valido per le bottiglie bordolesi e simili):

1. **entro il collo:** è il livello di colmataura standard;
2. **collo inferiore:** nella norma per i vini di qualsiasi età;
3. **sommità della spalla:** nella norma per tutti i vini, un po' meno per i vini molto giovani (di 3-4 anni);
4. **spalla:** livello normale per i vini da 10 a 15 anni d'età;
5. **spalla media:** normale per i vini di 20 anni, anche se potrebbe esserci qualche problema con la tenuta del tappo;
6. **spalla bassa:** qualità variabile, con prezzi meno elevati. Non insolito per bottiglie di 25 o più anni;
7. **fine spalla:** molto imprevedibile, quindi di solito vini poco stimati.

Confezione

CS cartone originale	CSL cassa in legno
--------------------------------	------------------------------

BOTTIGLIE BORDOLESI



Livelli di colmataura per bottiglie borgognotte (o simili)

È convenzione internazionale valutare il valore di una bottiglia sulla base del livello di colmataura del vino che contiene. Ad esempio, se una bottiglia di Bordeaux è colma fino alla spalla, può essere in eccellente stato di conservazione se il vino ha più di 30-40 anni e viceversa in cattivo stato di conservazione se il vino ha meno di 4-5 anni. Per comodità riportiamo il seguente schema (valido per le bottiglie borgognotte e simili):

1. **entro il collo:** è il livello di colmataura standard;
2. **collo inferiore:** nella norma per i vini di qualsiasi età;
3. **sommità della spalla:** nella norma per tutti i vini, un po' meno per i vini molto giovani (di 3-4 anni);
4. **spalla:** livello normale per i vini da 10 a 15 anni d'età;
5. **spalla media:** normale per i vini di 20 anni, anche se potrebbe esserci qualche problema con la tenuta del tappo;
6. **spalla bassa:** qualità variabile, con prezzi meno elevati. Non insolito per bottiglie di 25 o più anni;
7. **fine spalla:** molto imprevedibile, quindi di solito vini poco stimati.

BOTTIGLIE BORGOGNOTTE



I FORMATI

Mezza bottiglia (half bottle):	0,375 Lt.	Methusalah (o Imperiale):	6 Lt.
Normale (bt):	0,75 Lt.	Salmanazar:	9 Lt.
Magnum (Mg):	1,5 Lt.	Balthazar:	12 Lt.
Marie-Jeanne:	2 Lt.	Nabuchodonosor:	15 Lt.
Tappit-Hen:	2 Lt. circa	Melchior:	18 Lt.
Jeroboam (DMg):	3 Lt.	Sovereign:	26 Lt. circa
Dame-Jeanne:	3,87 Lt.	Doppio Nabuchodonosor:	30 Lt.
Rehoboam:	4,5 Lt.		

I curiosi nomi delle bottiglie più grandi sono quelle dei re babilonesi i cui anni di regno corrispondono al diverso formato delle stesse.

Valutazioni

Presso gli uffici di Pandolfini CASA D'ASTE S.r.l. è possibile, su appuntamento, ottenere una valutazione gratuita dei Vostri oggetti.

In alternativa, potrete inviare una fotografia corredata di tutte le informazioni utili alla valutazione, in base alla quale i ns. esperti potranno fornire un valore di stima indicativo.

Mandato per la vendita

Qualora decidiate di affidare gli oggetti per la vendita, il personale Pandolfini Vi assisterà in tutte le procedure.

Alla consegna degli oggetti Vi verrà rilasciato un documento (mandato a vendere) contenente la lista degli oggetti, i prezzi di riserva, la commissione e gli eventuali costi per assicurazione, foto e trasporto.

Dovranno essere forniti un documento d'identità ed il codice fiscale per l'annotazione sui registri di P.S. conservati presso gli uffici Pandolfini.

Il mandato a vendere è con rappresentanza e pertanto Pandolfini CASA D'ASTE S.r.l. non si sostituisce al mandante nei rapporti con i terzi. I soggetti obbligati all'emissione di fattura riceveranno, unitamente al rendiconto, elenco dei nominativi degli acquirenti per procedere alla fatturazione.

Riserva

Il prezzo di riserva è l'importo minimo (al lordo delle commissioni) al quale l'oggetto affidato può essere venduto.

Detto importo è strettamente riservato e sarà tutelato dal Banditore in sede d'asta.

Qualora detto prezzo non venga raggiunto, il lotto risulterà invenduto.

Commissioni

Sui lotti venduti Pandolfini CASA D'ASTE S.r.l. applicherà una commissione del 13% (oltre ad I.V.A.) mediante detrazione dal ricavato.

Liquidazione del ricavato

Trascorsi circa 30 giorni dalla data dell'asta, e comunque una volta ultimate le operazioni d'incasso, provvederemo alla liquidazione, dietro emissione di una fattura contenente in dettaglio le commissioni e le altre spese addebitate.

INFORMAZIONI E CONDITION REPORT

Nonostante sia stato compiuto ogni possibile sforzo nel descrivere i livelli delle annate più vecchie, i tappi di oltre venti anni cominciano a perdere elasticità e quindi il livello del vino può variare dal momento della catalogazione al momento della vendita.

È peraltro risaputo che i tappi più vecchi possono cedere durante o dopo la spedizione. Pertanto si ribadisce che con i vini più vecchi vi è sempre il rischio di cedimento del tappo e ciò deve essere attentamente considerato.

I lotti dei vini, una volta aggiudicati, sono soggetti a non restituzione. Per preservare lo stato di conservazione le bottiglie non verranno esposte, ma saranno conservate nella nostra cantina di Firenze.

Si invitano i futuri acquirenti a richiedere ai nostri esperti un report dettagliato sulle condizioni di ciascun lotto.

Su appuntamento è anche possibile vedere le bottiglie.

Tutti gli oggetti vengono venduti "come visti".

Dal momento che i lotti sono conservati nella nostra cantina di Firenze, preghiamo gli acquirenti di contattare i nostri uffici per i pagamenti e per concordare le modalità e le date di ritiro.

CONDITIONS OF SALE

1. Pandolfini CASA D'ASTE S.r.l. is entrusted with objects to be sold in the name and on behalf of the consignors, as stated in the deeds registered in the V.A.T. Office of Florence. The effects of this sale involve only the Seller and the Purchaser, without any liability on the part of Pandolfini CASA D'ASTE S.r.l. other than that relating to the mandate received.
2. The purchaser will pay for each lot an auction fee including V.A.T., equivalent to 20% on the first €100.000 and to 17% for any exceeding amount.
3. The objects will be sold to the highest bidder. The transfer of a sold lot to a third party will not be accepted. Pandolfini CASA D'ASTE S.r.l. will hold the successful bidder solely responsible for the payment. Notification of the participation at the auction in the name and on behalf of a third party is therefore required in advance.
4. The estimates in the catalogue are purely indicative and are expressed in euros. The descriptions of the lots are to be considered no more than an opinion and are purely indicative, and do not therefore entail any liability on the part of Pandolfini CASA D'ASTE S.r.l. Any complaints should be sent in writing within 10 days, and if considered valid, will entail solely the reimbursement of the amount paid without any further claim.
5. To ensure the preservation of the wine, the bottles will not be exhibited, but will be stored in our cellars. We invite potential purchasers to request a detailed report on the condition of each lot from our experts. It is also possible to inspect the bottles by appointment. All the objects are "sold as seen".
6. Pandolfini CASA D'ASTE S.r.l. may accept absentee and telephone bids for the objects on sale on behalf of persons who are unable to attend the auction. The lots will still be purchased at the best price, in compliance with other bids for the same lots and with the registered reserves. Though operating with extreme care, Pandolfini CASA D'ASTE S.r.l. cannot be held responsible for any possible mistakes in managing absentee or telephone bids. We advise the bidder to carefully check the numbers of the lots, the descriptions and the bids indicated when filling in the relevant form. We cannot accept absentee bids of an unlimited amount. The request of telephone bidding will be accepted only if submitted in writing before the sale. In case of two identical absentee bids for the same lot, priority will be given to the first one received.
7. During the auction the Auctioneer is entitled to combine or to separate the lots.
8. The lots are sold by the Auctioneer; in case of dispute, the contested lot will be re-offered in the same auction starting from the last bid received. A bid placed in the salesroom will always prevail over an absentee bid, as in n. 6.
9. Pandolfini CASA D'ASTE S.r.l. may immediately request the payment of the final price, including the buyer's premium; it is due to be paid however no later than 12 p.m. of the day following the auction.
10. Purchased and paid for lots must be collected immediately. Failing this, Pandolfini CASA D'ASTE S.r.l.'s will be entitled to storage charges, and will be exempt from any liability for storage or possible damage to sold objects. The weekly storage fee will amount to €26.00.
11. Purchasers must observe all legislative measures and regulations currently in force regarding notified objects, with reference to Law n. 1089 dated 1st June 1939. The exportation of objects is determined by the aforementioned regulation and by the customs and taxation laws in force. Pandolfini CASA D'ASTE S.r.l. refuses any responsibility towards purchasers regarding exportation restrictions on the purchased lots. Should the State exercise the right of pre-emption, no refund or compensation will be due either to the purchaser on the part of Pandolfini CASA D'ASTE S.r.l. or to the Seller.
12. The Legislative Decree dated 22nd January 2004 regulates the exportation of objects of cultural interest outside Italy, while exportation outside the European Community is regulated by the EEC Regulation n. 3911/92 dated 9th December 1992, as modified by the EEC Regulation n. 2469/96 dated 16th December 1996 and by the EEC Regulation n. 974/01 dated 14th May 2001. Pandolfini CASA D'ASTE S.r.l. shall not be considered responsible for, and cannot guarantee, the issuing of relevant permits. Should these permits not be granted, Pandolfini CASA D'ASTE S.r.l. cannot accept the cancellation of the purchase or the refusal to pay.
13. The following payment methods will facilitate the immediate collection of the purchased lot:
 - a) cash up to €999;
 - b) bank draft subjected to previous verification at the bank which issued it;
 - c) personal cheque by previous agreement with the administrative office of Pandolfini CASA D'ASTE S.r.l.;
 - d) bank transfer:
IBAN IT 25 D 01030 02827 000006496795 - Swift BIC PASCITM1W40
14. Those participating in the sale will be automatically bound by these Terms and Conditions. The Court of Florence has jurisdiction over possible complaints.
15. Lots with the symbol (*) have been entrusted by Consignors subject to V.A.T. and are therefore subject to V.A.T. as follows: 22% payable on the hammer price and 22% on the final price.
16. For lots with the symbol (λ), an export licence or a temporary importation licence is available.

AUCTIONS

Auctions are open to the public without any obligation to bid. The lots are usually sold in numerical order as listed in the catalogue. Approximately 90-100 lots are sold per hour, but this figure can vary depending on the nature of the objects.

Absentee bids and telephone bids

If it's not possible for the bidder to attend the auction in person, Pandolfini CASA D'ASTE S.r.l. will execute the bid on your behalf.

To have access to this free service you will need to send us a photocopy of some form of ID and the relevant form that you will find at the end of the catalogue or in our offices. The lots will be purchased at the best possible price depending on the other bids in the salesroom.

In the event of bids of equal amount, the first one to be placed will have the priority. Pandolfini CASA D'ASTE S.r.l. offers its clients the possibility to be contacted by telephone during the auction to participate in the sale. You will need to send a written request before 12 p.m. of the day of the sale. This service is guaranteed depending on the lines available at the time, and according to the order of arrival of the requests.

We therefore advise clients to place a bid that will allow us to execute it on their behalf only when it is not possible to contact them.

Bids

The starting price is usually lower than the estimate stated in the catalogue, and each raising will be approximately 10% of the previous bid.

The raising of the bid during the auction is, in any case at the sole discretion of the auctioneer.

Collection of lots

The lots paid for following the aforementioned procedures must be collected immediately, unless other agreements have been taken with the auction house.

Pandolfini CASA D'ASTE S.r.l. may, following the precise, written indications of the Purchaser, attend to the packing and shipping of the lots at the Purchaser's risk and expense.

For any other information please see General Conditions of Sale.

Payment

The payment of the lots is due, in EUR, the day following the sale, in any of the following ways:

- cash up to €999
- non-transferable bank draft or personal cheque with prior consent from the administrative office, made payable to: Pandolfini CASA D'ASTE S.r.l.
- bank transfer to: BANCA MONTE DEI PASCHI DI SIENA Filiale 1874 Sede di Firenze:
Via del Corso, 6 Codice
IBAN: IT 25 D 01030 02827 000006496795,
Swift BIC - PASCITM1W40

Pandolfini CASA D'ASTE S.r.l. acts on behalf of the Consignor on the basis of a mandate, and does not substitute third parties regarding payments. For lots sold by V.A.T. payers, an invoice will be issued to the purchaser by the seller. Our invoice, though you will find reported the hammer price and the V.A.T., is only made up of the amount highlighted.

BUYER'S PREMIUM AND V.A.T.

Buyer's premium

The purchaser will pay a buyer's premium that is added to the hammer price of every lot and calculated as follows: 16.39% + V.A.T.

Value Added Tax

The lots in this sale are subject to V.A.T. as follows:
22% on the hammer price and 22% on the final price.
In this case the percentage will be 42%.

BUYING AT PANDOLFINI

Lot

A lot can include a group of bottles of the same wine (name, producer and vintage), a single bottle, or a set of different bottles, assembled following a logical order: wine from the same region (for example, Barolo and Barbaresco), based on the same winemaking techniques (for example, Syrah aged in barrique) or bottles of the same typology but of different vintages (for example, Sassicaia '82, '83 and '85).

Condition of the lots

A concise judgement on the condition of the bottles is reported in the description of every lot with the following abbreviations:

E Excellent	MB Very good	B Good	D Fair
-----------------------	------------------------	------------------	------------------

This evaluation is based on the analysis of the exterior of the bottles – state and legibility of the label, fill level, condition of the seal, state of the glass – and can never substitute the tasting evaluation, which remains the only real test as far as the actual organoleptic quality of the wine on sale is concerned.

Fill levels

By international agreement the value of a bottle is based on the fill level of the wine it contains. For example, if a Bordeaux bottle is filled to the shoulder, it can be in an excellent state of preservation if the wine is over 30-40 years of age, or, on the contrary, in a bad one if the wine is under 4-5 years old. For your convenience, please see the following chart (valid for Bordeaux bottles and similar):

1. **within neck:** standard level
2. **bottom neck:** normal level for wines of any age;
3. **top-shoulder:** normal level for all wines, less normal for very young wines (3-4 years of age);
4. **shoulder:** normal level for wines from 10 to 15 years of age;
5. **mid-shoulder:** normal level for wines of 20 years of age, but there could be some weakening of the cork;
6. **low-shoulder:** variable quality, with lower estimates. Not unusual in bottles of 25 years of age or over;
7. **bottom-shoulder:** very unpredictable, therefore usually wines with a low estimate.

Confezione

CS original carton	CSL wooden case
------------------------------	---------------------------

BORDEAUX BOTTLES



BUYING AT PANDOLFINI

Fill levels for Burgundy bottles (or similar)

By international agreement the value of a bottle is based on the fill level of the wine it contains. For example, if a Bordeaux bottle is filled to the shoulder, it can be in an excellent state of preservation if the wine is over 30-40 years of age, or, on the contrary, in a bad one if the wine is under 4-5 years old. For your convenience, please see the following chart (valid for Bordeaux bottles and similar):

1. **within neck:** standard level
2. **bottom neck:** normal level for wines of any age;
3. **top-shoulder:** normal level for all wines, less normal for very young wines (3-4 years of age);
4. **shoulder:** normal level for wines from 10 to 15 years of age;
5. **mid-shoulder:** normal level for wines of 20 years of age, but there could be some weakening of the cork;
6. **low-shoulder:** variable quality, with lower estimates. Not unusual in bottles of 25 years of age or over;
7. **bottom-shoulder:** very unpredictable, therefore usually wines with a low estimate.

BURGUNDY BOTTLES



SIZES

Half bottle:	0,375 Lt.	Methusalah (or Imperial):	6 Lt.
Normal (bt):	0,75 Lt.	Salmanazar:	9 Lt.
Magnum (Mg):	1,5 Lt.	Balthazar:	12 Lt.
Marie-Jeanne:	2 Lt.	Nebuchadnezzar:	15 Lt.
Tappit-Hen:	2 Lt. circa	Melchior:	18 Lt.
Jeroboam (DMg):	3 Lt.	Sovereign:	26 Lt. circa
Dame-Jeanne:	3,87 Lt.	Double Nebuchadnezzar:	30 Lt.
Rehoboam:	4,5 Lt.		

The curious names of the larger bottles are those belonging to Babylonian kings whose years of reign correspond to the size of the bottles.

SELLING THROUGH PANDOLFINI

Evaluations

You can ask for a free evaluation of your objects by fixing an appointment at the headquarters of Pandolfini CASA D'ASTE S.r.l. Alternatively, you may send us a photograph of the objects and any information which could be useful: our specialists will then express an indicative evaluation.

Mandate of sale

If you should decide to entrust your objects to us, the Pandolfini staff will assist you through the entire process. Upon delivery of the objects you will receive a document (mandate of sale) which includes a list of the objects, the reserves, our commission and possible costs for insurance, photographs and shipping. We will need some form of ID and your date and place of birth for the registration in the P.S. registers in the offices of Pandolfini. The mandate of sale is a mandate of representation: therefore Pandolfini CASA D'ASTE S.r.l. cannot substitute the seller in his relations with third parties. Sellers who have to issue invoices will receive, with our invoice, the list of the purchasers in order to proceed with the invoicing.

Reserve

The reserve is the minimum amount (commission included) at which an object can be sold. This sum is strictly confidential and the auctioneer will ensure it remains so it during the auction. If the reserve is not reached, the lot will remain unsold.

Commission

Pandolfini CASA D'ASTE S.r.l. will apply a 13% (plus V.A.T.) commission which will be deducted from the hammer price.

Payment

You will receive payment within 35 working days from the day of the sale, provided the payment on behalf of the purchaser is complete, with the issue of a detailed invoice reporting commissions and any other charges applicable.

INFORMATION AND CONDITION REPORT

Though every possible effort has been made to specify the fill levels of the oldest vintages, corks that are over twenty years of age start to lose elasticity, the fill level of the wine may therefore vary from the moment it is catalogued to the moment it is sold.

Furthermore, it is commonly known that the oldest corks may break during or after the transport. We would therefore like to stress that one must always take into account the possible risk of cork failure.

The lots of wine bottles, once purchased, cannot be returned. To ensure the preservation of the wine, the bottles will not be exhibited, but will be stored in our cellars in Florence.

We invite potential purchasers to request a detailed report on the condition of each lot from our experts.

It is also possible to inspect the bottles by appointment.

All the objects are sold "as seen".

Given that the lots are stored in our cellars in Florence, we invite you to contact our offices for the payment and to arrange the date and methods for collecting the wine.

Cognome | Surname _____

Nome | Name _____

Ragione Sociale | Company Name _____

@EMAIL _____

Indirizzo | Address _____

Città | City _____

C.A.P. | Zip Code _____

Telefono Ab. | Phone _____

Fax _____

Cell. | Mobile _____

Cod. Fisc o Partita IVA | VAT _____

PAGAMENTO | PAYMENT

Assegno intestato a Pandolfini Casa d'Aste | Check to Pandolfini Casa d'Aste

Bonifico Bancario | Bank transfer to
Banca Monte dei Paschi di Siena
IBAN: IT25D0103002827000006496795 - BIC/SWIFT: PASC IT M1W40

VISA MASTERCARD

CARTA # | CARD # _____

Security Code _____

Data scadenza | Expiration Date _____

Firma | Signature _____

NUOVO | NEW RINNOVO | RENEWAL

**SEGNARE LE CATEGORIE DI INTERESSE
PLEASE CHECK THE CATEGORIES OF INTEREST**

ARREDI E MOBILI ANTICHI,
OGGETTI D'ARTE, PORCELLANE E MAIOLICHE € 120
FURNITURE, WORKS OF ART,
PORCELAIN AND MAIOLICA
3 Cataloghi | Catalogues

DIPINTI E SCULTURE DEL SEC XIX € 120
19TH CENTURY PAINTINGS AND SCULPTURES
3 Cataloghi | Catalogues

DIPINTI E SCULTURE ANTICHE € 120
OLD MASTER PAINTINGS AND SCULPTURES
3 Cataloghi | Catalogues

ARTE ORIENTALE | ASIAN ART € 80
2 Cataloghi | Catalogues

ARCHEOLOGIA | ANTIQUITIES € 50
2 Cataloghi | Catalogues

ARGENTI | SILVER € 120
MONETE E MEDAGLIE | COINS AND MEDALS
GIOIELLI E OROLOGI | JEWELRY AND WATCHES
3 Cataloghi | Catalogues

STAMPE E DISEGNI | PRINTS AND DRAWINGS € 60
LIBRI E MANOSCRITTI | BOOKS AND MANUSCRIPTS
2 Cataloghi | Catalogues

VINI | WINES € 80
3 Cataloghi | Catalogues

ARTE MODERNA E CONTEMPORANEA € 120
ARTI DECORATIVE DEL SEC XX E DESIGN
MODERN AND CONTEMPORARY ART
20TH CENTURY DECORATIVE ARTS AND DESIGN
6 Cataloghi | Catalogues

TOTALE | TOTAL €

RISPEDIRE ALL'UFFICIO ABBONAMENTI - PLEASE SEND THIS FORM BACK TO THE SUBSCRIPTION OFFICE

PANDOLFINI CASA D'ASTE Palazzo Ramirez Montalvo | Borgo degli Albizi, 26 | 50122 Firenze | Tel. +39 055 2340888-9 | Fax +39 055 244343 | info@pandolfini.it



PROSSIME ASTE

NOVEMBRE 2015

IMPORTANTI DIPINTI ANTICHI

17 NOVEMBRE 2015

Firenze

IMPORTANTI DIPINTI DEL SECOLO XIX

18 NOVEMBRE 2015

Firenze

IMPORTANTI MOBILI ARREDI E OGGETTI D'ARTE PORCELLANE E MAIOLICHE

19 NOVEMBRE 2015

Firenze

LIBRI STAMPE E DISEGNI

20 NOVEMBRE 2015

Firenze

DICEMBRE 2015

GIOIELLI E OROLOGI DA POLSO

1 DICEMBRE 2015

Firenze

ARGENTI E NUMISMATICA

2 DICEMBRE 2015

Firenze

ARTE ORIENTALE

3 DICEMBRE 2015

Firenze

VINI PREGIATI E DA COLLEZIONE

11 DICEMBRE 2015

Centro Svizzero - Milano

ARTE MODERNA E CONTEMPORANEA

15 DICEMBRE 2015

Firenze

Impaginazione: Grafiche Cappelli - Sesto Fiorentino (FI)

Stampa: Grafiche Cappelli - Sesto Fiorentino (FI)

Fotografie: IndustrialFoto - Osmannoro (FI)



Banca Federico Del Vecchio

 Gruppo BancaEtruria

W E A L T H
M A N A G E M E N T

Viale Gramsci, 69 • Firenze • Tel. 055 20051

www.bancadelvecchio.it



ASSOCIAZIONE NAZIONALE CASE D'ASTE

BLINDARTE CASA D'ASTE

Via Caio Duilio 4d/10 - 80125 Napoli
tel. 081 2395261 - fax 081 5935042
www.blindarte.com
e-mail: info@blindarte.com

ASTE BOLAFFI - ARCHAION

Via Cavour 17/F - 10123 Torino
tel. 011 5576300 - fax 011 5620456
www.bolaffi.it
e-mail: aste@bolaffi.it

CAMBI CASA D'ASTE

Castello Mackenzie - Mura di S. Bartolomeo
16 - 16122 Genova
tel. 010 8395029 - fax 010 879482
www.cambiaste.com
e-mail: info@cambiaste.com

CAPITOLIUM ART

Via Carlo Cattaneo 55 - 25121 Brescia
tel. 030 48400 - fax 030 2054269
www.capitoliumart.it
e-mail: info@capitoliumart.it

EURANTICO

Loc. Centignano snc - 01039 Vignanello VT
tel. 0761 755675 - fax 0761 755676
www.eurantico.com
e-mail: info@eurantico.com

FARSETTIARTE

Viale della Repubblica (area Museo Pecci)
59100 Prato
tel. 0574 572400 - fax 0574 574132
www.farsettiarte.it
e-mail: info@farsettiarte.it

FIDESARTE ITALIA S.R.L.

Via Padre Giuliani 7 (angolo Via Einaudi) - 30174
Mestre VE - tel. 041 950354 - fax 041 950539
www.fidesarte.com
e-mail: info@fidesarte.com

INTERNATIONAL ART SALE S.R.L.

Via G. Puccini 3 - 20121 Milano
tel. 02 40042385 - fax 02 36748551
www.internationalartsale.it
e-mail: info@internationalartsale.it

MAISON BIBELOT CASA D'ASTE

Corso Italia 6 - 50123 Firenze
tel. 055 295089 - fax 055 295139
www.maisonbibelot.com
e-mail: segreteria@maisonbibelot.com

STUDIO D'ARTE MARTINI

Borgo Pietro Wuhrer 125 - 25123 Brescia
tel. 030 2425709 - fax 030 2475196
www.martiniarte.it
e-mail: info@martiniarte.it

MEETING ART CASA D'ASTE

Corso Adda 11 - 13100 Vercelli
tel. 0161 2291 - fax 0161 229327-8
www.meetingart.it
e-mail: info@meetingart.it

GALLERIA PACE

Piazza San Marco 1 - 20121 Milano
tel. 02 6590147 - fax 02 6592307
www.galleriapace.com
e-mail: pace@galleriapace.com

PANDOLFINI CASA D'ASTE

Borgo degli Albizi 26 - 50122 Firenze
tel. 055 2340888-9 - fax 055 244343
www.pandolfini.com
e-mail: pandolfini@pandolfini.it

POLESCHI CASA D'ASTE

Foro Buonaparte 68 - 20121 Milano
tel. 02 89459708 - fax 02 86913367
www.poleschicasadaste.com
e-mail: info@poleschicasadaste.com

PORRO & C. ART CONSULTING

Via Olona 2 - 20123 Milano
tel. 02 72094708 - fax 02 862440
www.porroartconsulting.it
e-mail: info@porroartconsulting.it

SANT'AGOSTINO

Corso Tassoni 56 - 10144 Torino
tel. 011 4377770 - fax 011 4377577
www.santagostinoaste.it
e-mail: info@santagostinoaste.it

VON MORENBERG CASA D'ASTE

Via Malpaga 11 - 38100 Trento
tel. 0461 263555 - fax 0461 263532
www.vonmorenberg.com
e-mail: info@vonmorenberg.com

A.N.C.A. Associazione Nazionale delle Case d'Aste

REGOLAMENTO

Articolo 1

I soci si impegnano a garantire serietà, competenza e trasparenza sia a chi affida loro le opere d'arte, sia a chi le acquista.

Articolo 2

Al momento dell'accettazione di opere d'arte da inserire in asta i soci si impegnano a compiere tutte le ricerche e gli studi necessari, per una corretta comprensione e valutazione di queste opere.

Articolo 3

I soci si impegnano a comunicare ai mandanti con la massima chiarezza le condizioni di vendita, in particolare l'importo complessivo delle commissioni e tutte le spese a cui potrebbero andare incontro.

Articolo 4

I soci si impegnano a curare con la massima precisione

i cataloghi di vendita, corredando i lotti proposti con schede complete e, per i lotti più importanti, con riproduzioni fedeli.

I soci si impegnano a pubblicare le proprie condizioni di vendita su tutti i cataloghi.

Articolo 5

I soci si impegnano a comunicare ai possibili acquirenti tutte le informazioni necessarie per meglio giudicare e valutare il loro eventuale acquisto e si impegnano a fornire loro tutta l'assistenza possibile dopo l'acquisto.

I soci rilasciano, a richiesta dell'acquirente, un certificato su fotografia dei lotti acquistati.

I soci si impegnano affinché i dati contenuti nella fattura corrispondano esattamente a quanto indicato nel catalogo di vendita, salvo correggere gli eventuali refusi o errori del catalogo stesso.

I soci si impegnano a rendere pubblici i listini delle aggiudicazioni.

Articolo 6

I soci si impegnano alla collaborazione con le istituzioni pubbliche per la conservazione del patrimonio culturale italiano e per la tutela da furti e falsificazioni.

Articolo 7

I soci si impegnano ad una concorrenza leale, nel pieno rispetto delle leggi e dell'etica professionale. Ciascun socio, pur operando nel proprio interesse personale e secondo i propri metodi di lavoro si impegna a salvaguardare gli interessi generali della categoria e a difenderne l'onore e la rispettabilità.

Articolo 8

La violazione di quanto stabilito dal presente regolamento comporterà per i soci l'applicazione delle sanzioni di cui all'art. 20 dello Statuto ANCA



CAPOLAVORI DA COLLEZIONI ITALIANE

ASTA 1 OTTOBRE 2015
esposizione Firenze
dal 24 al 30 settembre 2015
orario 10-19

CAPO DIPARTIMENTO
Ilaria Ciatti
Ilaria.ciatti@pandolfini.it

Pandolfini
CASA D'ASTE dal 1924

ROLEX COSMOGRAPH DAYTONA
REF. 6263, SERIALE 2'085'512,
QUADRANTE PAUL NEWMAN 'PANDA',
1970 CIRCA, IN ACCIAIO
Stima € 80.000/150.000

ASTA LIVE SU PANDOLFINI.COM



Pandolfini
CASA D'ASTE dal 1924

CAPOLAVORI DA COLLEZIONI ITALIANE

ASTA 1 OTTOBRE 2015
esposizione Firenze
dal 24 al 30 settembre 2015
orario 10-19

CAPO DIPARTIMENTO
Lucia Montigiani
lucia.montigiani@pandolfini.it

Giovanni Boldini
(Ferrara 1842 - Parigi 1931)
SIGNORA ALLO SPECCHIO (DALLA MODISTA)
olio su tavola, cm 90x45,6
firmato in basso a destra

Stima € 150.000/200.000

ASTA LIVE SU PANDOLFINI.COM



IMPORTANTI MOBILI, ARREDI E OGGETTI D'ARTE

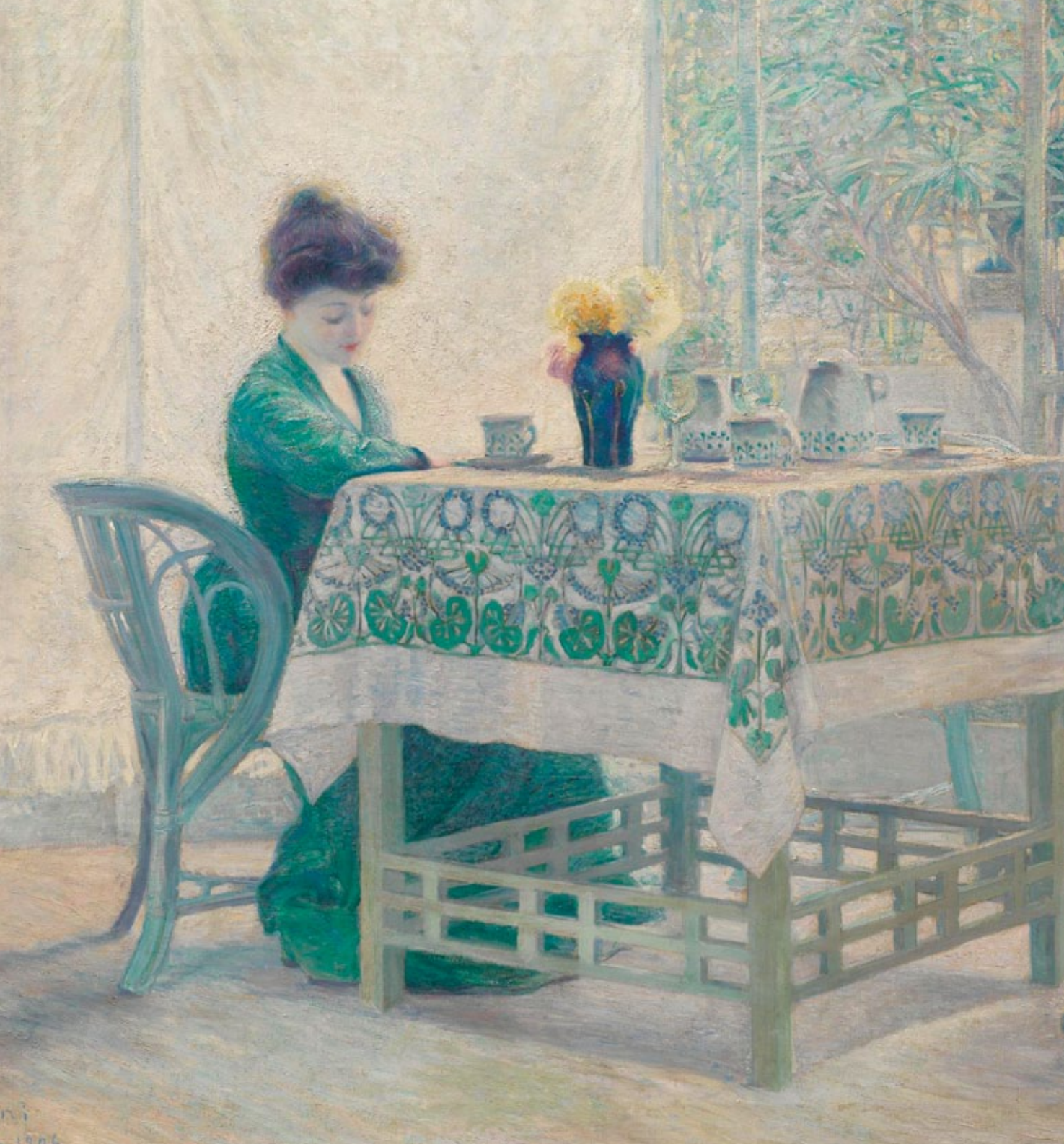
ASTA 19 NOVEMBRE 2015
 esposizione Firenze
 dal 13 al 16 novembre 2015
 orario 10-13/14-19

CAPO DIPARTIMENTO
 Alberto Vianello
alberto.vianello@pandolfini.it

Pandolfini
 CASA D'ASTE dal 1924

COPPIA DI SATIRI,
 ITALIA SETTENTRIONALE,
 SECOLO XVII
 in bronzo su basi di broccatello giallo,
 alt. inclusa la base cm 46
 € 9.000/12.000

ASTA LIVE SU PANDOLFINI.COM



IMPORTANTI DIPINTI DEL SECOLO XIX

ASTA 18 NOVEMBRE 2015
esposizione Firenze
dal 13 al 16 novembre 2015
orario 10-13/14-19

CAPO DIPARTIMENTO
Lucia Montigiani
lucia.montigiani@pandolfini.it

Pandolfini
CASA D'ASTE dal 1924

Pietro Mengarini

(Roma 1869 - 1924)

LA LETTURA O VASO TURCHINO

OLIO SU TELA, CM 155X169,5

FIRMATO E ISCRITTO "ROMA 1906" IN BASSO A SINISTRA

€ 30.000/40.000

ASTA LIVE SU PANDOLFINI.COM



IMPORTANTI DIPINTI ANTICHI

ASTA 17 NOVEMBRE 2015
esposizione Firenze
dal 13 al 16 novembre 2015
orario 10-13/14-19

CAPO DIPARTIMENTO
Francesca Paolini
francesca.paolini@pandolfini.it

Pandolfini
CASA D'ASTE dal 1924

Bartolomeo Bimbi
VASO DI FIORI
CON FRUTTA E CONCHIGLIE
olio su tela, cm 73x83

Stima € 30.000/50.000

ASTA LIVE SU PANDOLFINI.COM



VINI PREGIATI E DA COLLEZIONE

ASTA 11 DICEMBRE 2015
Milano - Centro Svizzero

CAPO DIPARTIMENTO
Francesco Tanzi
francesco.tanzi@pandolfini.it

Pandolfini
CASA D'ASTE dal 1924

ASTA LIVE SU PANDOLFINI.COM



Original

Boon
ay

001182
122904

1875

DU
*

Boon

1875

[PANDOLFINI.COM](https://www.pandolfini.com)